

# Tête noire



①

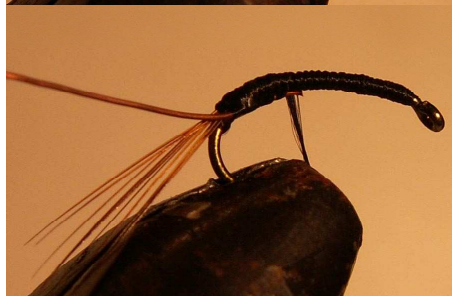
## Matériaux

**Hameçon** : N°14  
**Fil de montage** : 8/0 noir  
**Corps** : soie floche jaune  
**Cerclage** : fil de cuivre  
**Cerques** : fibre de hackle de coq roux



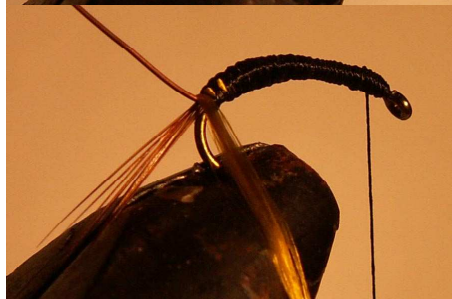
②

Enroulez la soie de montage jusqu'à la courbure de l'hameçon, puis fixez les cerques.



③

Fixez le fil de cuivre.



④

Fixez la soie floche et revenez vers l'avant avec la soie de montage.



⑤

Formez le corps avec la soie jaune, bloquez-la et coupez.



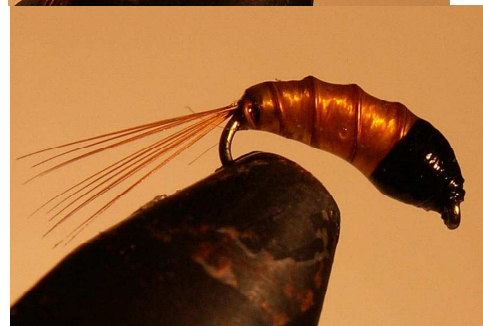
⑥

Cerclez avec le fil de cuivre, bloquez et coupez l'excédent.



⑦

Formez la tête et faites le nœud final. Avec la pointe d'une aiguille, recouvrez la mouche d'une couche de syano. Après séchage, renouvelez l'opération avec du vernis.



La solution vernis-cyano évite l'utilisation de l'époxy. Ce modèle pour la pêche à vue coule très bien, mais pour atteindre plus rapidement les couches d'eau profonde vous pouvez rajouter quelques tours de fil de plomb.