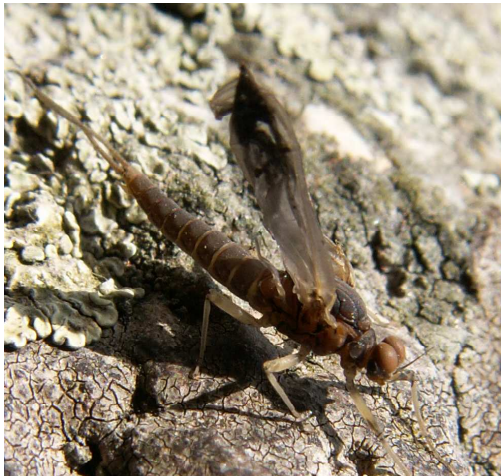


# Ephémère cdc

## Matériaux

**Hameçon** : N°16  
**Fil de montage** : noir  
**Corps** : fil de montage gris  
**Cerclage** : fil de cuivre  
**Thorax** : lièvre  
**Ailes** : CDC  
**Cerques** : CDC



Avec sa position très basse sur l'eau cette mouche est idéale pour imiter la dérive des éphémères qui viennent d'éclore.



## Montage

- ①- Posez les cerques, formez le corps avec le fil gris puis cerchez avec le fil de cuivre
- ②- Formez le thorax avec le poil de lièvre
- ③- Fixez le CDC pour former l'aile
- ④- Faites la tête, le nœud final et vernissez.