

2^{ème} Epreuve

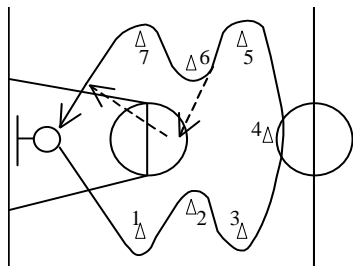
Le parcours

(l'épreuve est chronométrée)

Il s'agit d'un parcours en dribble et en passes à réaliser par 2 joueurs dans le minimum de temps.

Précisions :

- les tirs peuvent être effectués main droite, main gauche ou à deux mains (tir libre).
- Le parcours est matérialisé des deux côtés du terrain de façon de permettre aux enfants d'effectuer le parcours à gauche ou à droite.
- S'il y a perte du ballon, on reprend de l'endroit où cette perte s'est produite.
- Les deux joueurs partent côte à côte, sous le panier.
- Le ballon est à terre.
- Le chronomètre est déclenché lorsque le joueur A prend le ballon.
 - A part en dribble et contourne les plots.
Plot 1 : main droite
Plot 2 : main gauche
Plots 3, 4 et 5 : main droite
 - Après avoir contourné le plot 5, avant le plot 6, A passe le ballon à B qui est venu se placer dans le demi-cercle de lancer-franc.
 - Après la passe à B, A va au panier en contournant les plots 6 et 7.
 - B passe la ballon à A qui tire au panier.
Le tir devra obligatoirement être marqué par A après la ou les tentatives. B peut aider dans les actions de rebond.
 - B récupère le ballon après le tir de A réussi et effectue son parcours en dribble pendant que A vient se placer dans le demi-cercle de lancer-franc.
- Le chronomètre s'arrête lorsque le tir au panier ayant été réussi par B, le joueur A récupère le ballon et le pose à terre sous le panier.



Pénalités :

- 2 secondes pour dribble de la mauvaise main.
- 2 secondes pour toute violation (marcher sur départ en dribble, sur arrêt simultané, marcher sur la réception du ballon, marcher sur le tir, arrêt incorrect et en cas d'erreur de parcours ...).

Les pénalités sont individuelles.

Barème :

Moins de 26 secondes	40 points
26s à moins de 26,5s	39 points
26,5s à moins de 27s	38 points
27s à moins de 27,5s	37 points
27,5s à moins de 28s	36 points
28s à moins de 28,5s	35 points
28,5s à moins de 29s	34 points
29s à moins de 29,5s	33 points
29,5s à moins de 30s	32 points
30s à moins de 30,5s	31 points
30,5s à moins de 31s	30 points
31s à moins de 31,5s	29 points
31,5s à moins de 32s	28 points
32s à moins de 33s	27 points
33s à moins de 34s	26 points
34s à moins de 35s	25 points
35s à moins de 36s	24 points
36s à moins de 37s	23 points
37s à moins de 38s	22 points
38s à moins de 39s	21 points
39s à moins de 40s	20 points
40s à moins de 42s	19 points
42s à moins de 44s	18 points
44s à moins de 46s	17 points
46s à moins de 48s	16 points
48s à moins de 50s	15 points
50s à moins de 52s	14 points
52s à moins de 54s	13 points
54s à moins de 56s	12 points
56s à moins de 58s	11 points
58s à moins de 1mn	10 points
1mn à moins de 1mn02s	9 points
1mn02s à moins de 1mn04s	8 points
1mn04s à moins de 1mn06s	7 points
1mn06s à moins de 1mn08s	6 points
1mn08s à moins de 1mn10s	5 points
1mn10s à moins de 1mn20s	4 points
1mn20s à moins de 1mn30s	3 points
1mn30s à moins de 1mn40s	2 points
1mn40s et plus	1 point

Implantation des plots pour la 2^{ème} épreuve

* Aide pour la mise en œuvre :

- Lignes de référence
 - 1) axe panier-panier
 - 2) ligne de lancer-franc

* Marquer au sol les positionnements des plots de manière à remettre en place rapidement en cas de déplacement.

* Implantation utilisable pour terrain 14m x 26 m et pour terrain 15m x 28m.

