



Plongée dans le Gourmeron souterrain le 20 octobre 2018

1 Présentation :

1) Objectifs :

Lieu/grotte : Communes de Daubèze et Saint-Brice, lieu dit Rousine, Perte et résurgence du Gourmeron

Exploration : Première plongée du site par Laurent Mimouni, plongeur

2) Situation et accès :

Carte : IGN 1/25000, numéro 1637 EST, Sauveterre de Guyenne
Propriété privée, accès sous autorisation.

3) Participants :

Audouin Michel, Bousquet Gérard, Mimouni Laurent.

4) Résumé :

Entrée plongée : 11h 45 **Sortie plongée** : 12h15;

Durée plongée : 30 minutes

2 Compte-rendu :

La sortie était prévue de longue date.

Auparavant, en 2015 nous avons pompé la masse d'eau du siphon pour explorer et topographier 60m de galerie.

Depuis, l'eau a repris sa place, et la galerie n'est accessible qu'aux plongeurs.

Laurent Mimouni ayant les capacités à plonger en siphon, nous avons organisé cette sortie.

Le but est de voir comment se présente la galerie noyée, pour éventuellement utiliser ce site comme siphon école et d'entraînement.

La galerie est de bonnes dimensions, il n'y a pas d'étranglement, la profondeur est faible, la longueur envoyée est de 55m environ, avec une profondeur maxi de 2m.

Cette journée est placée sous le signe du beau temps doux, presque chaud.

La sécheresse est présente. Le débit du Gourmeron est faible.

Je pense que l'eau sera claire sous terre.

A la résurgence, l'eau est claire.

A 11 heures nous sommes sur place.

Déroulé des opérations :

11h40 : Laurent est au bord du siphon de la résurgence,

11h47 : derniers équipements et réglages, (Vidéo)

11h50 : Mise en position,

11h51 : Immersion complète, progression, (Vidéo),

11h52 : Michel et Gérard prennent la direction de la perte pour attendre Laurent,

12h00 : Émersion de Laurent du siphon de la perte, (Vidéo),

12h00 : Bref bilan de la plongée par Laurent ; (l'eau est trouble, jaunâtre, visibilité faible)

12h03 : Laurent retourne vers la résurgence en plongée

12h09 : Émersion de Laurent du siphon de la résurgence,

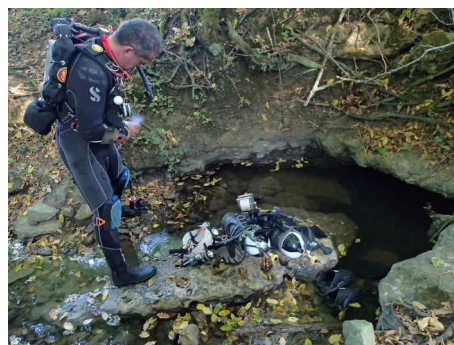
(Vidéo),

12h10 : Précisions sur la plongée retour, début déséquipement,

12h30 : déséquipement complet, fin de la sortie.



*Illustration 1:
Équipement*



*Illustration 2: Devant la
résurgence du
Gourmeron souterrain*



*Illustration 3: Apparition
au siphon de la perte
après 55m de plongée*

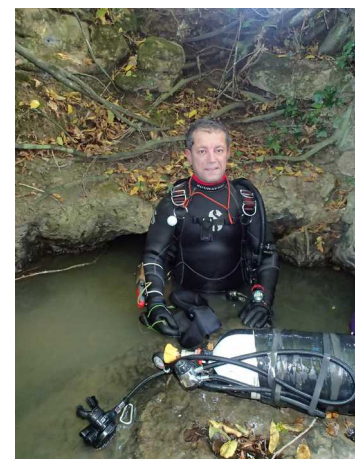
Résultats :



Illustration 4: Au retour, émergence du siphon de la résurgence



Illustration 5: La couleur de l'eau tout au long du trajet, couleur qui s'est imposée 2m après l'entrée



*Illustration 6:
Laurent
Mimouni*

La progression dans la galerie noyée ne pose pas de problème. Il y a du volume. La corde placée en main courante est satisfaisante comme fil d'Ariane.

Il y a des branchages piégés dans le siphon, un poisson est venue saluer notre ami.

La visibilité est faible, seulement jusqu'en bout de bras !

L'eau est troublée par une coloration jaunâtre que montre les images. Au départ, l'eau de la résurgence était claire, mais la turbidité s'est imposée 2m après l'entrée.

Nous sommes surpris et déçus, car avec les faibles débits, je pensais que l'eau calme serait claire dans la galerie, en l'absence de luminosité. Il semble que la vie se développe dans le couloir obscur et trouble ainsi la masse d'eau.

Peut être que les débits d'hiver seront plus favorables à la visibilité, en effet, l'eau plus froide est moins propice au développement du vivant (bactéries, insectes aquatiques...)

De plus les crues évacueront les bois pourris et la turbidité d'été, ensuite, l'eau circulante hivernale maintiendra la visibilité dans le siphon.

Donc, tenter une plongée en hiver après une crue, avec un débit normal.

Michel et moi nous allons déjeuner en plein air au lavoir de Saint-Genis-du-Bois, ensuite, une visite au tumulus et à la chapelle s'impose.

A noter que sous la chapelle, dans le pré, il existe une petite résurgence.

Nous terminons l'après-midi par une balade à la carrière de Jeandillon qui nous offre de belles images.

Des étangs un peu glauques proposent une ambiance de mangrove, avec les racines des arbres qui plongent dans l'eau noire.

Après quelques belles images, nous retournons vers Bordeaux.



Illustration 7: Mangrove girondine



Illustration 8: Le lac de la carrière de Jeandillon

3 Conclusion :

3.1 Bilan :

Première plongée en Gironde pour Laurent.
Ce siphon est de belles dimensions pour la Gironde.
Il est favorable aux entraînements de plongée.

3.2 Projets :

Plonger en période hivernale après quelques crues, et avec un débit hivernal standard et une eau non troublée.

=====
Gérard Bousquet

Tous droits réservés

L'accès à ce document n'entraîne aucun transfert total ou partiel de propriété sur ces données et images dont l'utilisation est strictement limitée à un usage privé et à des besoins internes.

Pour tout autre usage, nous contacter : www.cres-merignac.fr
