



Sortie à Castelnau de Mesmes du 15 mai 2016

1 Présentation :

1) Objectifs :

Lieu/grotte : Commune de Saint Michel de Castelnau, grotte de Castelnau de Mesmes

Prospection : oui, autour du Ciron, rive droite

Initiation : oui pour 5 personnes

2) Situation et accès :

Accès privé.

3) Participants :

Audouin Michel & Colette, Barra Alice, Bost Marie-Jo, Bousquet Gérard & Jacky,

4) Résumé :

Spéléo effectuée : 1h 30 en 2 sorties de 45 minutes

Initiation : oui pour 7 personnes

2 Compte-rendu :

Comme chaque année, le CRES participe à la fête « Dessus/Dessous » organisée par l'association « Les jardins du Château perdu » à Castelnau de Mesmes.

Le CRES offre ses services pour guider sous terre des personnes désireuses de connaître le milieu souterrain.

1) La visite de la rivière souterraine :

Cette année, 7 volontaires se sont inscrits, 5 ont bien voulu aller sous terre.

Nous avons fait 2 sorties d'environ 45 minutes chacune.

La première de 12h00 à 12h45 pour 3 personnes,

La deuxième de 15h30 à 16h15 pour 2 personnes.

- La première équipe a traversé la cavité assez rapidement en prenant de l'avance, pendant que Alice et moi nous faisons quelques images un peu étudiées (voir le diaporama), ce qui ralentit toujours la progression.
- La deuxième équipe est restée avec moi, et nous avons pu avancer avec les questions et les explications d'usages.

Des images témoignent de ces deux visites.

Dans les 2 cas, les visiteurs ont été très satisfaits.

2) Les activités historiques :

Michel et Colette ont poursuivi les travaux de nettoyage de l'entrée du souterrain.

Les déblais ont été sortis avec précaution.

Ils ont mis à jour des installations de drainage des eaux :

- tuyaux en ciment
- drains en briques
- petites murettes de briques.



Illustration 1: L'entrée artificielle de la grotte. La cavité naturelle est au fond.



Illustration 2: L'entrée du souterrain nettoyé. Les chenaux mis à jour

3) Les activités botaniques :

Un circuit botanique a été tracé par l'association. De nombreux participants l'ont parcouru avec une guide.

4) La prospection :

Après la deuxième visite, je décide de faire une prospection vers la rivière Ciron pour voir s'il existe une source ou une résurgence qui pourrait correspondre à la perte du Gua Sec repérée l'année dernière.

Je pars de Mesmes, je traverse la route et je prends un sentier vers le sud. Je laisse la palombière sur ma droite. Sur ma gauche, je repère une légère dépression qui correspond à une vallée sèche. De l'eau semble y circuler en période de pluie.

Je parcours le fond de cette vallée sèche. Bientôt j'arrive à une zone humide très typique par sa végétation. Le niveau d'eau est assez bas.

Je ne vois pas de source ou de circulation active.

Un peu plus loin, le marais prend forme.

L'eau est calme et stagnante.

Quelques dizaines de mètres plus loin, je rencontre un bras annexe du Ciron. Ce petit cours d'eau est très esthétique et très attrayant pour la balade. Le marais s'y déverse très lentement.

Je décide de descendre ce ruisseau en observant sa rive droite.

Pas de source visible.

Il y a un plateau sableux sur la droite qui domine le ruisseau, il est occupé par la forêt de pins.

Pour le retour, je tente un passage à travers bois, mais je tombe dans un taillis de jeunes acacias envahis par des graminées imposantes. Cela devient vite impénétrable. C'est une sorte de savane – taillis.

J'oblique sur ma gauche pour rejoindre le Gua Sec en aval de la cascade de la sortie de la grotte.

Je rejoins le château perdu par le chemin habituel.

Fin de la journée.



Illustration 3: La zone humide et les iris

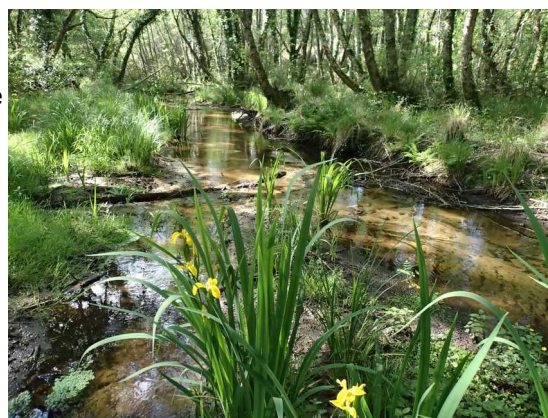


Illustration 4: Le cours annexe du Ciron

3 Conclusion :

3.1 Bilan :

Succès habituel de la journée, 2 visites ont pu être réalisées.

3.2 Projets :

Suivre l'évolution de la perte du Gua Sec en amont de la grotte.

=====
Gérard Bousquet

Tous droits réservés

L'accès à ce document n'entraîne aucun transfert total ou partiel de propriété sur ces données et images dont l'utilisation est strictement limitée à un usage privé et à des besoins internes. Pour tout autre usage, nous contacter.
