



## Affouillement karstique RD 109e5 Commune de Preignac



### 1 Présentation :

#### 1) Evènement :

**Lieu/grotte** : Commune de Preignac, affouillement de la Carotte - RD109e5  
**Type** : Fontis/effondrement/affouillement détecté par la commune dans le fossé de la route.

**Désobstruction** : effondrement naturel

**Exploration** : non

#### 2) Situation et accès :

Carte : IGN 1/25000, numéro 1638 OUEST,

Coordonnées LAMBERT Zone III :

X = 388,560 ; Y = 3255,320 ; Z = 16m

Coordonnées WGS84, degrés décimaux :

Latitude = 44,567102

Longitude = -0,325808

Altitude = 16m

### 2 Compte-rendu :

#### 2.1 La Carotte (Fontis de):

*Cyrille THOMAÏDIS Responsable Bureau des Carrières Souterraines Direction des Infrastructures au Conseil Générale de la Gironde* nous a signalé un effondrement karstique sur la commune de Preignac au lieu dit La Carotte.

Ce phénomène s'est produit dans la semaine 18.

Il se présente sous la forme d'un puits de plus de 3 mètres de profondeur et de 0,50m de diamètre, creusé dans la roche. Un écoulement actif du fossé se perd dans le puits, sous la forme d'une cascade.

Le puits vertical présentant des dangers, les services compétents sont intervenus rapidement. Le CDS33 a reçu de Cyrille Thomaïdis un dossier interne avec analyse et photographies.

Le CDS33 a visité le site le 3 mai 2014. Voir le compte rendu pages suivantes.

#### 2.2 REMARQUES :

**Propriétaire** : Inconnu

**Dangers** : non

**Pollutions** : non

**Matériel particulier** : non

**Travaux effectués** : orifice bouché selon les règles de l'art

**Géologie** : A préciser

**Hydrologie** : Perte active au 29 avril 2014 dans le fossé bordant la route

### 3 Conclusion :

#### 3.1 Bilan :

L'orifice de ce puits sera obstrué selon les règles de l'art.

Ce site est analogue au site du fontis de Castres Gironde repéré en 2013.

La situation est similaire, la vallée du Gat Mort est proche du fontis.

### 3.2 Projets :

Peut être voir le site et le Ciron pour repérer la résurgence. Même phénomène que à Castres Gironde.

=====  
Gérard Bousquet

---

*Tous droits réservés*

*L'accès à ce document n'entraîne aucun transfert total ou partiel de propriété sur ces données et images dont l'utilisation est strictement limitée à un usage privé et à des besoins internes*

---

## 4 Annexe 1 : les images du Fontis non aménagé :



*Illustration 2: Vue vers le nord-est, vers l'aval*

**Photographies : CG 33**



*Illustration 1: Vues vers le Sud-ouest, vers l'amont*

## Visite sur le site du fontis de La Carotte le 03 mai 2014

### 5 Objectifs :

Voir l'évolution du fontis signalé par le CG33, service des carrières (Cyrille Thomaidis), et prospecter dans les environs à la recherche des indices karstiques : cavité, perte, résurgence, dolines.

**Participants :** CDS33 – CRES : Audouin Michel et Colette, Bousquet Gérard et Jacky

### 6 Compte rendu :

La visite s'effectue l'après-midi.  
Le Fontis de La Carotte est toujours signalé en bord de route.  
Le puits a été comblé de graviers.  
L'écoulement du fossé se perd entièrement dans les graviers.

Nous prospectons vers le Ciron en traversant tout d'abord le vignoble. Pas de doline repérée.  
Nous arrivons au sommet d'un tombant de 3 à 5m de haut avec quelques affleurements de calcaire.

Nous longeons le Ciron rive droite vers l'amont. Nous repérons une petite falaise de 2m avec un boyau karstique impénétrable, comblé d'argile rouge.  
200m plus loin, nous repérons une entrée de carrière.  
Un regard à l'intérieur nous montre qu'elle est noyée.  
Nous revenons sur nos pas toujours en longeant le Ciron vers l'aval, pour nous diriger vers le moulin de Lamothe.  
Au passage nous trouvons des ruines en cours de dégagement, au lieu dit Bataney.  
Un fossé bien bâti et à sec retient notre attention.

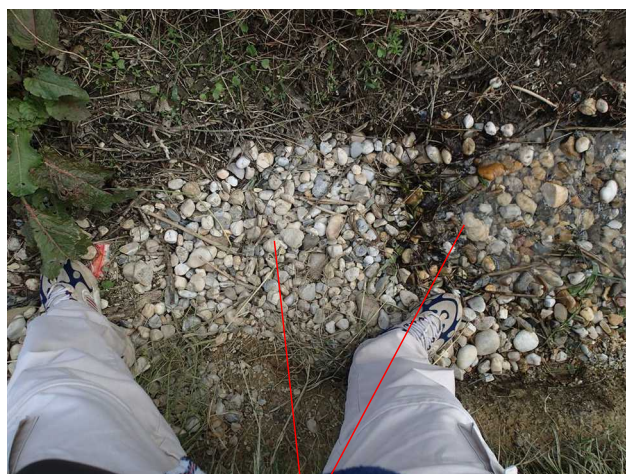
Au moulin de Lamothe, nous rencontrons l'habitant du lieu qui nous indique une résurgence au pied de son moulin, rive droite.  
En effet, sous un porche surbaissé et bien formé, une résurgence active aux eaux claires se mélange aux eaux troubles du Ciron. Un peu en amont, un lavoir est inondé et se dégrade.  
Les repérages étant faits, nous retournons vers le fontis de La Carotte.  
Le fontis de La Carotte capture entièrement les eaux du fossé qui devraient aller dans le vallon qui fait suite et qui alimente les ruines du bord du Ciron au lieu dit Bataney, vues précédemment.



*Illustration 3: Le fontis, la perte dans les graviers*



*Illustration 4: La résurgence du Moulin de Lamothe*



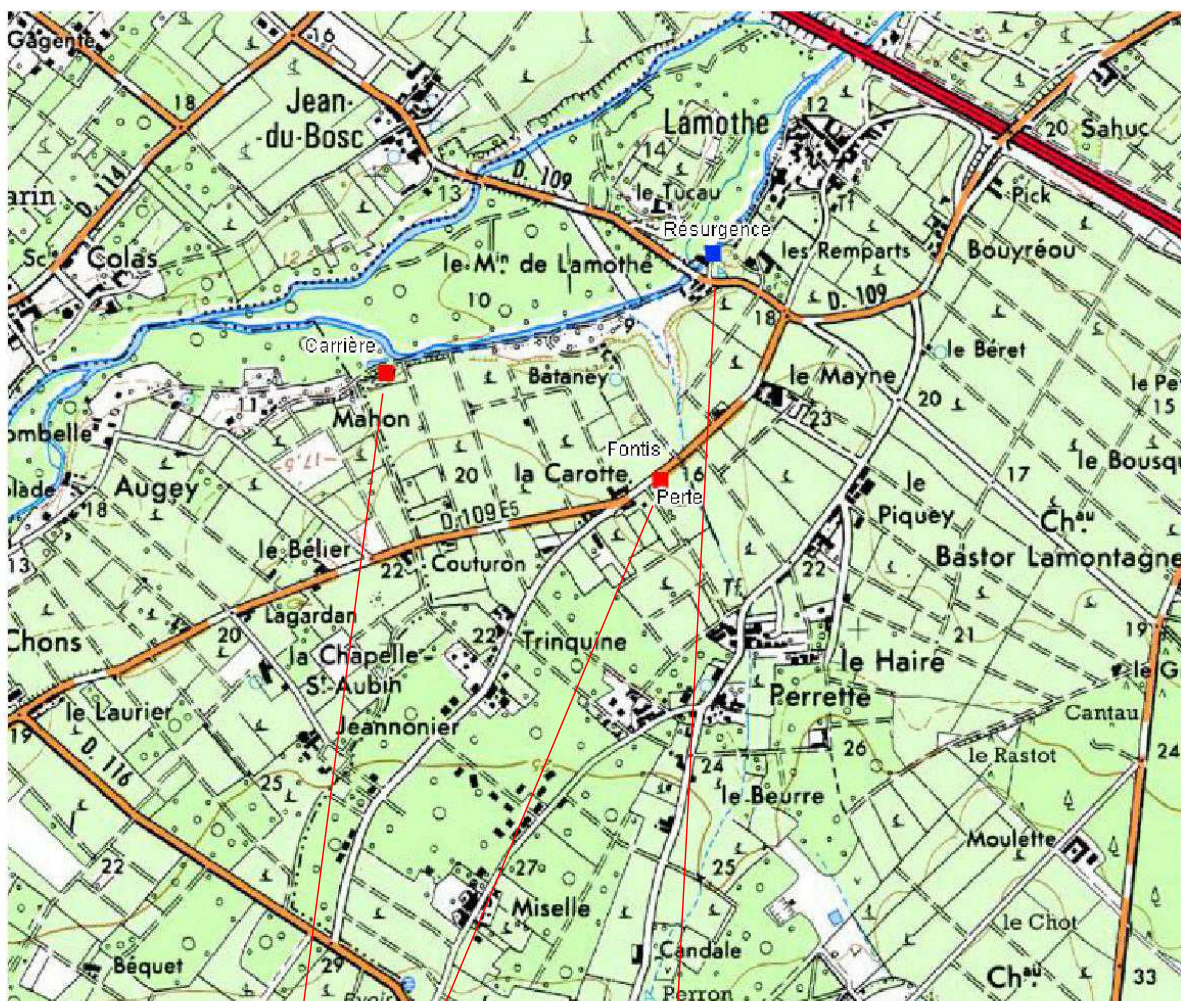
*Illustration 5: Le fontis bouché, vue de dessus, la perte*

**Photographies :** Gérard Bousquet ( CDS33 – CRES )

## 7 Annexe : la carte de situation :



Fontis de La Carotte



© IGN 2012 – [www.geoportail.gouv.fr/mentions-legales](http://www.geoportail.gouv.fr/mentions-legales)

Longitude : 0° 19' 37.7" W  
Latitude : 44° 33' 59.7" N

Carrière

Résurgence de Lamothe

Commune de Preignac. Fontis-perte de La Carotte → résurgence de Lamothe  
Gérard Bousquet

Tous droits réservés

L'accès à ce document n'entraîne aucun transfert total ou partiel de propriété sur ces données et images dont l'utilisation est strictement limitée à un usage privé et à des besoins internes