

Compte-rendu de la sortie du 5 mai 2013 à la Mouleyre-Boyer

1 Présentation :

1) Objectifs :

Lieu/grotte : site de la Mouleyre et du Boyer

Prospection : balade dans le secteur

2) Situation et accès :

Communes de Rions, Cardan, Laroque

3) Participants :

Bousquet Gérard & Jacky, Douat Michel, Lans Benjamin, Pernelle Jean-François.

2 Compte-rendu :

Après quelques annulations de visites chez Jean-François, nous avons enfin retenu une date pour nous rencontrer et faire une balade dans le pays.

Le temps est beau.

Nous nous retrouvons à Pasquet à 14 heures.
Après le café, nous partons pour notre périple.

Nos amis ne connaissent pas certains des phénomènes que je vais montrer.

Nous commençons par la perte de Nouaut et sa belle doline.

Ensuite, à pied nous allons au Grand Gouffre qui est la perte de la Mouleyre.

De là nous allons vers la perte du Broussey 1.
Nous prospectons autour de cette petite perte pour repérer toutes les dolines qui se trouvent sur le site.

Je fais des repérages avec mon GPS.

En voiture nous allons ensuite vers le site de la grotte de Hontanille.

Nous trouvons rapidement le porche très esthétique.

Quelques photos mémorisent le site et les spéléos.

En remontant le vallon en amont de la grotte, nous arrivons devant la perte du Boyer qui conclue notre balade.

Sur le retour en voiture, je montre à l'équipe le site où se situe la résurgence.



Illustration 1: La perte de Nouaut

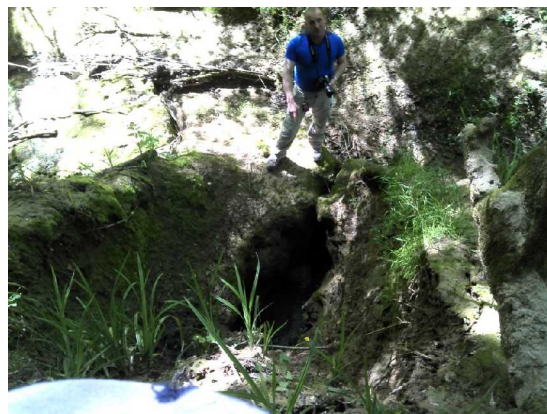


Illustration 2: La perte de la Mouleyre (Grand Gouffre)



Illustration 3: Le porche de la grotte de Hontanille ou de l'ermite

3 Conclusion :

3.1 Bilan :

Belle balade qui a permis de faire découvrir à nos amis tous ces phénomènes karstiques originaux de Gironde.

Benjamin va étudier tout cela.

3.2 Projets :

Continuer l'étude de ce système pertes --> résurgence.

=====
Gérard Bousquet

Tous droits réservés

L'accès à ce document n'entraîne aucun transfert total ou partiel de propriété sur ces données et images dont l'utilisation est strictement limitée à un usage privé et à des besoins internes
