

## Compte-rendu de la prospection du : 09/03/2013

### 1 Présentation :

#### 1) Objectifs :

**Lieu/grotte** : secteur de la Mouleyre-Le Broussey et secteur de Saint Genis du Bois

**Prospection** : repérage, visite des lieux après les crues

#### 2) Participants :

Bousquet Gérard & Jacky, Arlette.

### 2 Compte-rendu :

Le temps calme et doux s'installe enfin. Mais avant les pluies prévues, il est intéressant de visiter nos sites emblématiques après les crues d'hiver.

Nous allons d'abord au Grand Gouffre (ou perte de la Mouleyre) déjà visitée en crue le 24 janvier.

#### 2.1 Le Grand Gouffre-perte de la Mouleyre :

Le débit du ruisseau est standard pour l'hiver, (5 à 6 litres seconde)

La totalité du débit se perd dans la baignoire rive gauche. L'eau ne revient pas sous la doline aval. Elle semble aller directement vers le réseau.



*Illustration 2: La baignoire. Vers l'aval*

Broussey pour le pique nique de midi.

Ensuite, j'ai vu la perte du Boyer



*Illustration 1: Le Grand Gouffre-perte de la Mouleyre. La baignoire*

Pour l'instant, le boyau aval est impénétrable.

A revoir en été.

Après cette visite, nous remontons vers le

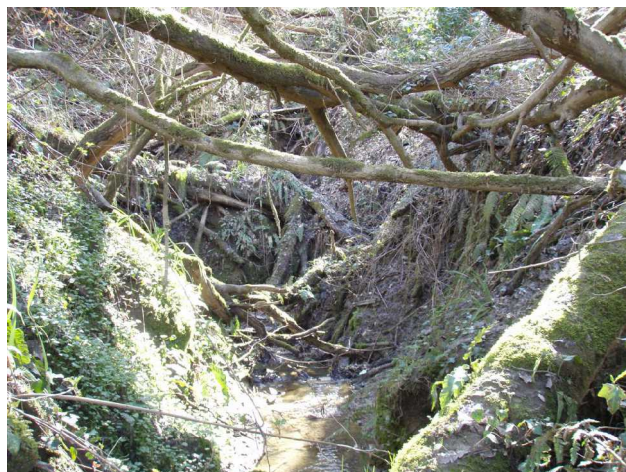
#### 2.2 La perte du Boyer :

Le débit est standard là aussi (1 à 2 l/s)

Le site a un peu évolué par rapport à notre dernière visite. Les eaux s'infiltrent rive gauche et ont agrandi le passage. Je remarque un front rocheux sous lequel l'eau disparaît entre des blocs.

Un sondage est possible sur ce site.

A revoir



*Illustration 3: Le fossé qui amène à la perte*

Après quelques photos, je prospecte dans les environs sans rien remarquer de nouveau.

Cette perte est vraiment un élément à désobstruer.

Pendant que j'étais sur le site, Jacky et Arlette ont visité le site du Broussey et ont acheté quelques produits locaux.

La 2ème partie de notre après midi est consacré au secteur de Saint Genis du Bois.

### 2.3 Saint Genis du Bois :

Nous rencontrons d'abord Mr et Mme BERAUD dont la famille est propriétaire du secteur où s'ouvre la grotte des Rastas. Ils nous ont donné l'autorisation d'explorer.

Je fais le point de nos derniers travaux et je prends rendez vous pour l'été 2013 pour la suite des explorations.

Après ces contacts amicaux, je prospecte le long de l'Engranne pour chercher une éventuelle sortie d'eau.

Je repère d'abord une source tarie que je pensais être une résurgence.

#### 1) La source de l'Eglise :

Puis, vers l'aval, sous l'église, je repère la résurgence de l'Eglise, déjà connue, qui semble être l'exutoire du réseau des Rastas.

L'entrée est étroite et impénétrable. Quelques gros blocs empêchent le passage. Au delà, le boyau s'agrandit et on entend l'eau couler.

Le débit est faible

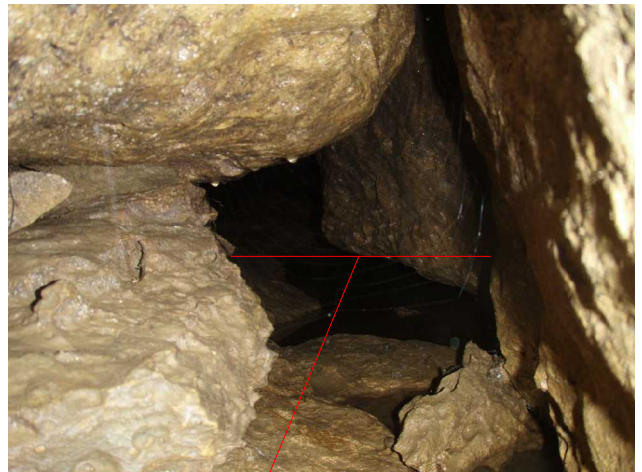
Je fais quelques photos et un repérage GPS.



*Illustration 4: Détail de la perte rive gauche. L'eau s'infiltré entre roche et éboulis*



*Illustration 5: L'entrée, basse et impénétrable*



*Illustration 6: Ce que l'appareil photo a vu au delà des blocs! Largeur 30 cm*

Après ce dernier repérage, nous retournons vers Bordeaux.

Cette journée a permis de faire le point pour préparer nos futures sorties et découvertes !

=====

Gérard Bousquet

*Tous droits réservés*

*L'accès à ce document n'entraîne aucun transfert total ou partiel de propriété sur ces données et images dont l'utilisation est strictement limitée à un usage privé et à des besoins internes*