

Compte-rendu de la sortie du 28 mars 2012

1 Présentation :

1) Objectifs :

Lieu/grotte : Bois du Tumulus, partie NORD – Les Roudiers

Prospection : oui ; **Désobstruction** : oui à la doline D-Baign-Tum-X400795_Roudiers

2) Participants :

Armentia Christian, Audouin Michel et Colette, Bost Marie-Jo, Bousquet Gérard & Jacky, Mergoil Guy,

3) Résumé :

Prospection : 2 heures ; **Désobstruction** : 4 heures

2 Compte-rendu :

1) Le matin, prospection, repérages :

Une chaude journée s'annonce, nous sommes une bonne équipe à nous diriger vers Baigneaux. Nous nous arrêtons près du hameau des Roudiers sur le chemin qui descend vers le sud, vers Martres.

La matinée est consacrée à repérer la doline souffleuse de 2011, ce qui est fait, c'est la doline : D-Baign-Tum-X400777_Souffleur
Je repère les coordonnées au GPS pour vérifier la précision du précédent relevé.

La lumière éclaire bien le sous bois, ce qui facilite la photographie des phénomènes.

Nous revisitons ensuite la méga doline et ses environs, sans rien découvrir de plus.

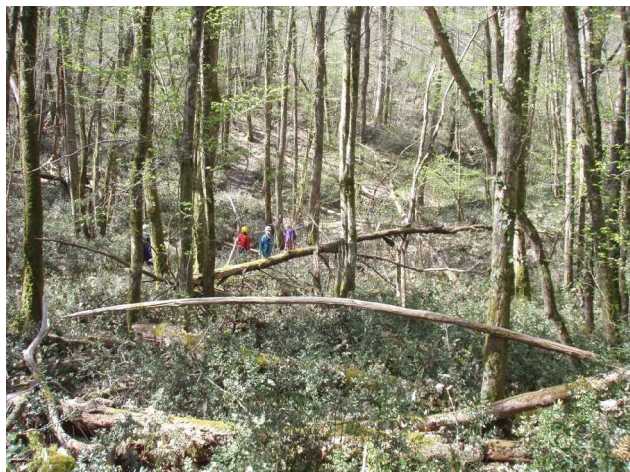


Illustration 2: La méga doline

Au nord, nous traversons les vignes et une partie du bois pour rejoindre le lieu de pique nique. Dans cet extrême nord du bois, il n'y a pas d'indices karstiques. Nous sommes dans un sous bois humide, et presque marécageux par endroit. Nous sommes sur des alluvions qui recouvrent tout le calcaire.

L'après midi sera consacré à la désobstruction de la doline : D-baign-Tum-X400795_Roudiers

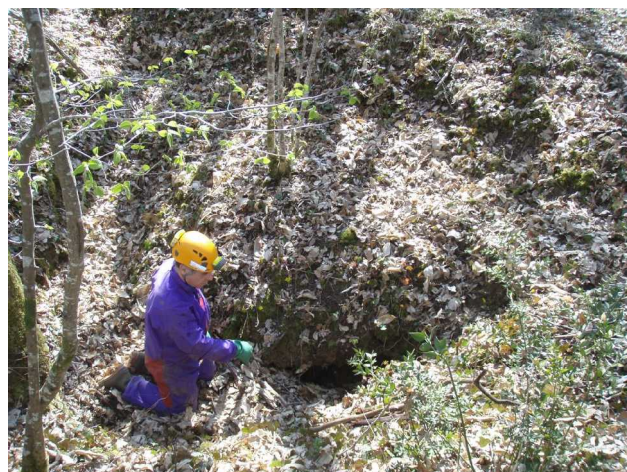


Illustration 1: Michel montre la doline souffleuse : D-Baign-Tum-X400777_Souffleur



Illustration 3: Le pique nique

Le pique nique est installé près de la caravane résidence secondaire dont nous avons rencontré les propriétaires, très sympathiques.
La chaleur est toujours là.

2) L'après midi, désobstruction à la doline D-baign-Tum-X400795_Roudiers :

L'après midi sera consacrée au sondage dans l'effondrement de cette doline. Il semble y avoir du vide au dessous.
Les travaux commencent rapidement, et chacun met la main à la pelle pendant 10 minutes maximum et à tour de rôle, ce qui évite de se fatiguer et de ralentir le rythme.

Au début nous extrayons beaucoup de terre soutenue par de gros blocs. Au dessous nous devinons du vide. La terre meuble glisse parfois vers le bas et disparaît.
Bientôt, il ne reste plus que les blocs bien nettoyés.
Nous arrivons à extraire quelques gros pavés.
Mais ceux qui restent sont imposants.
Il se fait tard, et il nous faudra revenir avec des arguments frappants et brisants. Nous utiliserons la perceuse et l'éclateur récemment acheté.

Pendant ce temps, Marie-Jo et Guy ont encore parcouru le bois à la recherches de nouveaux indices. Ils reviennent sans vraiment du nouveau. Ils assistent à la fin de nos travaux.



Illustration 5: Marie-Jo et Guy en observateurs de chantiers



Illustration 4: La doline au tout début des travaux. Nous venons de dégager la terre et les feuilles.



Illustration 6: Christian en activité dans le puits déjà bien dégagé.



Illustration 7: Vue d'ensemble de la trémie à dégager. La suite et le vide.

Nous arrêtons tout à 18 heures.
Je fais quelques photos à l'aveuglette en passant l'appareil au dessous des blocs.
On devine la roche bien corrodée, la terre que nous avons fait tomber, et un certain volume.

La photo ci-contre montre la suite. Le manque de proportions ne permet pas de bien définir les volumes.

Le seul moyen de vérifier tout cela est d'y aller voir.

Rendez vous à notre prochaine sortie.

3 Conclusion :

3.1 Bilan :

- 1) La doline D-baign-Tum-X400795_Roudiers semble prometteuse.
- 2) La doline D-Baign-Tum-X400777_Souffleur toute proche est aussi intéressante à voir .

3.2 Projets :

Poursuivre nos travaux avec la perceuse, les éclateurs, les tire-forts et le palan.



Illustration 8: La suite vue par l'intermédiaire de mon appareil photo!

=====
Gérard Bousquet

Tous droits réservés

L'accès à ce document n'entraîne aucun transfert total ou partiel de propriété sur ces données et images dont l'utilisation est strictement limitée à un usage privé et à des besoins internes
