

## Compte-rendu de la sortie du 02 juillet 2011 au Bois du Tumulus de Baigneaux

### 1 Présentation :

#### 1) Objectifs :

Lieu/grotte : Baigneaux, bois du Tumulus

Prospection et Désobstruction : OUI

#### 2) Situation et accès :

Carte : IGN 1/25000, numéro 1637 EST, Sauveterre de Guyenne

### 1.1 Participants :

Audouin Michel, Biès-Borgne Jean-Marie, Bousquet Gérard & Jacky, Mergoil Guy, Petitpied Titouan.

### 1.2 Résumé :

Spéléo effectuée : 0h

Désobstruction : OUI, 4h à la doline dite du puits : D-Baign-Tum-X400591\_Puits

### 2 Compte-rendu :

Cette sortie était prévue depuis notre dernière réunion.

Nous nous retrouvons avec une belle équipe de 6.

Nous prenons notre temps pour rejoindre le terrain, le soleil est là ainsi que la sécheresse.

A 11h30 nous arrivons dans notre palombière du Bois du Tumulus. Il fait encore frais dans le sous bois.

Dans un premier temps, nous faisons une prospection à l'est de la zone de nos derniers travaux, ceci dans le but de repérer des dolines intéressantes à sonder.

Nous retrouvons la doline D-Baign-Tum-X400389\_Jacky où nous avons effectué notre dernière désobstruction le 20 mai 2011.

A partir de cette doline, nous prospectons vers le nord-est et l'est.

Nous repérons une série de nouvelles dolines non repérées par notre équipe.

En particulier deux d'entre elles retiennent notre attention :

- la doline : D-Baign-Tum-X400538 avec 2 entrées E1 et E2
- la doline : D-Baign-Tum-X400591\_Puits

Après ces repérages il est temps de nous restaurer. Il commence à faire chaud dans nos tenues de spéléo.

Après le repas, pas question de sieste, nous allons vers la doline D-Baign-Tum-X400591\_Puits où nous ferons notre premier sondage.

#### **BONUS :**



*Illustration 1: Bonus : La sieste de Titouan après l'effort. Il fait chaud.*

## 2.1 La doline D-Baign-Tum-X400591\_Puits :

Cette doline est complètement perdue dans le sous bois. Elle se trouve 20m à l'est de la grande doline aux arbres effondrés. Nous commençons immédiatement les travaux. Titou et Jean-Marie s'y mettent. Rapidement, nous dégagons une belle entrée de 1m de diamètre. Au fond, un départ de puits se remarque. Le passage est étroit. Pour mieux voir, nous continuons à bien dégager le site. Bientôt, et malgré l'insistance de Michel, il faut se rendre à l'évidence, le passage vertical est impénétrable. Le puits est un méandre vertical rocheux de plus de 3m de profondeur. Ces dimensions : largeur = 0,20m ; longueur = 0,50m. L'exploration de ce puits ne pourra se faire qu'après désobstruction dans la roche. A suivre.

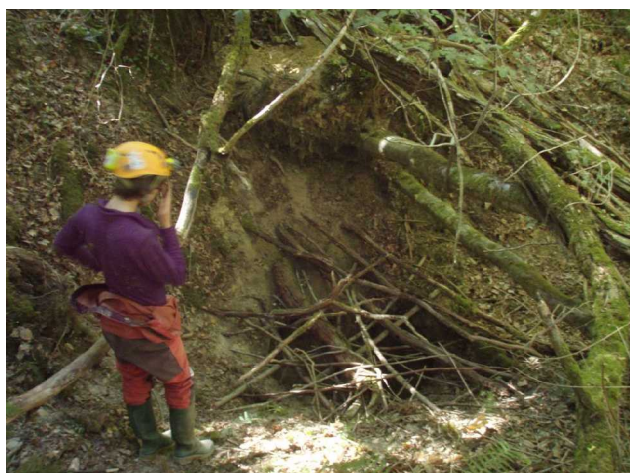


*Illustration 2: La doline D-Baign-Tum-X400591 avant les travaux*



*Illustration 3: L'effondrement avant les travaux*

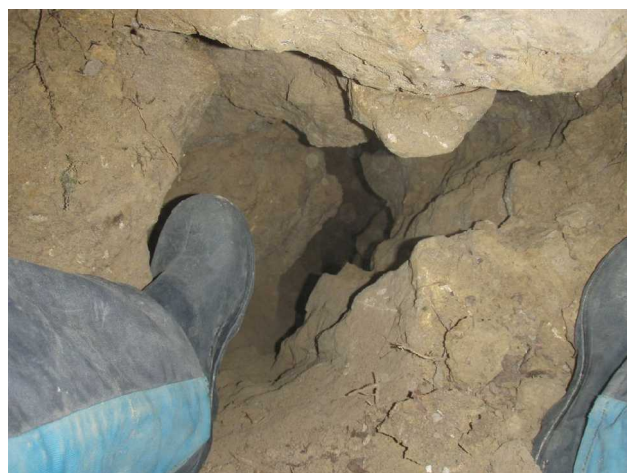
Nous protégeons l'entrée avec des branches.



*Illustration 6: L'entrée protégée*



*Illustration 4: Le sondage arrive à sa fin. Sous le pied gauche de Michel, le départ du puits*

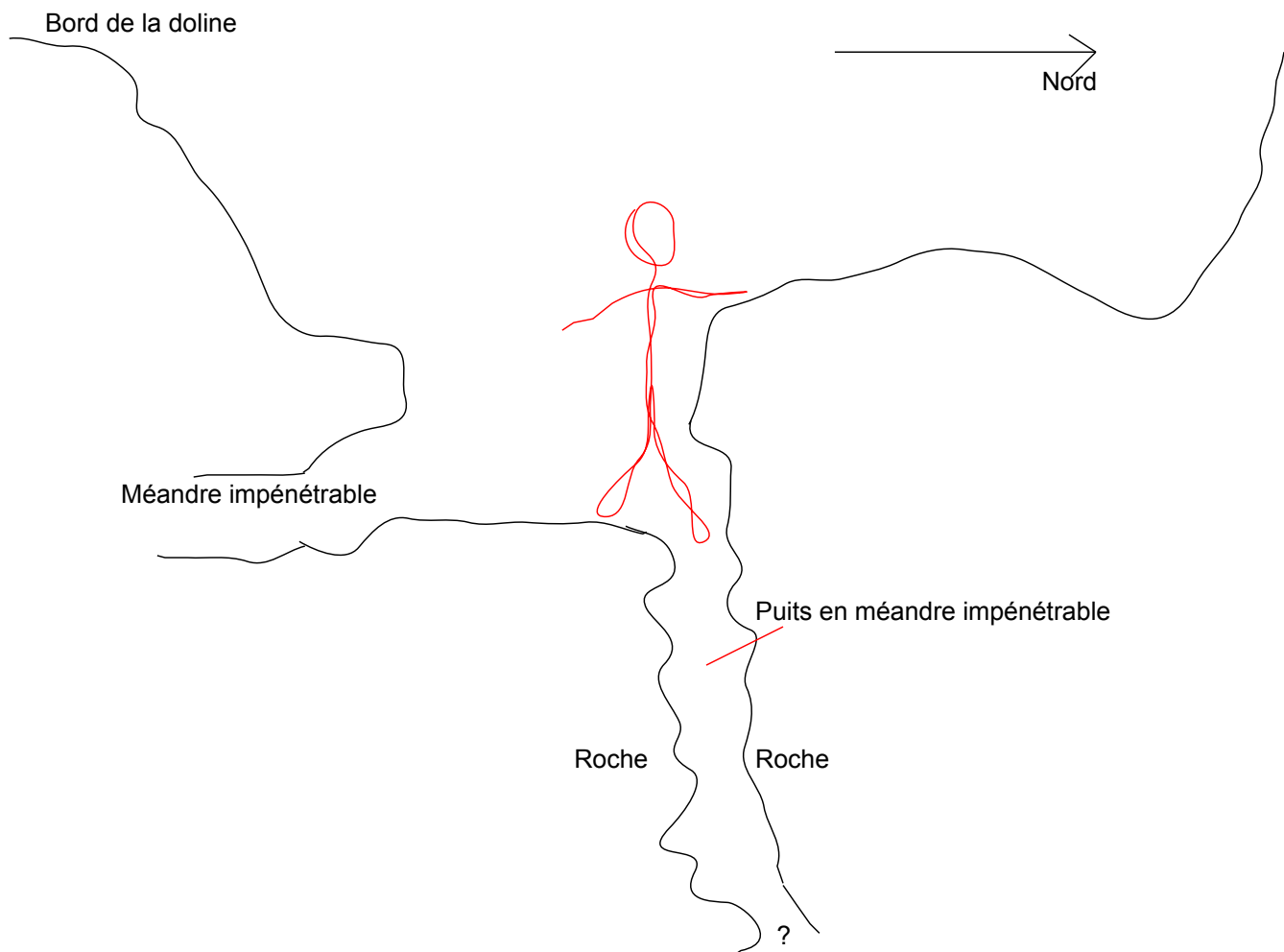


*Illustration 5: Le puits impénétrable. Le pied donne les proportions*

Sur le retour, nous nous arrêtons à la doline D-Baign-Tum-X400538 pour voir les 2 effondrements intéressants.

**2.1.1 Croquis de D-Baign-Tum-X400591\_Puits :**

**COUPE SUD-->NORD**



Pas de courant d'air détecté.

## 2.2 La doline D-Baign-Tum-X400538 :

Cette belle doline se trouve dans le secteur.  
Elle possède 2 effondrements intéressants à sonder :

- l'effondrement E1
- l'effondrement E2

Titou en haut et Jean-Marie en bas donnent l'échelle.

La photo est prise du bord de la doline.

L'effondrement E1 donne sur un mini porche qui est le départ d'une chatière légèrement pentue et encombrée de terre et de feuilles.

Pour avoir une idée de la suite, je fais des photos de la suite à bout de bras.

Il est impossible de voir la suite normalement

Voir ci-dessous un panoramique de la suite



*Illustration 7: La doline D-Baign-Tum-X400538*



*Illustration 8: Panoramique de la suite à l'effondrement E1*

### 3 Conclusion :

#### 3.1 Bilan :

- Nous avons repéré 2 dolines intéressantes. L'une d'elles est impénétrable après notre sondage

#### 3.2 Projets :

- 1) Faire un sondage dans la doline : D-Baign-Tum-X400538\_E1 et E2
- 2) Poursuivre l'étude du secteur du Bois du Tumulus de Baigneaux en allant sonder les dolines plus à l'est.

---

**Photos et texte :** Gérard Bousquet

---

*Tous droits réservés*

*L'accès à ce document n'entraîne aucun transfert total ou partiel de propriété sur ces données et images dont l'utilisation est strictement limitée à un usage privé et à des besoins internes*

---