

## St Martin du Puy, Natura 2000, visite technique du Trou Noir

Cette visite technique par le spécialiste des chiroptères Michel Gandin a pour but de compter le peuplement de Chauve souris, et de voir s'il y a eu des naissances.

### Le site du Trou Noir :



*Illustration 2: Etude du site du Trou Noir*



*Illustration 1: Pour l'implantation de la grille de protection*

### Le Trou Noir :



*Illustration 5: L'entrée*



*Illustration 3: Recherche*



*Illustration 4: Progression*



*Illustration 7: La galerie*



*Illustration 6: Concrétions*



*Illustration 8: Escalade*



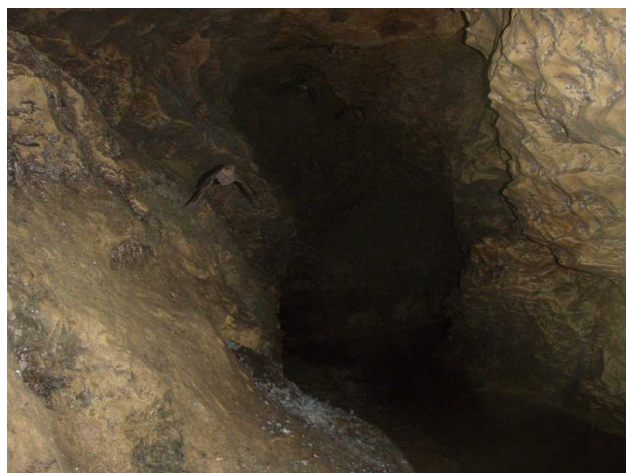
*Illustration 9: Cadavre de Chauve souris dans la rivière*



*Illustration 10: Ce n'est pas une marque de chauve souris*



*Illustration 11: Chauve souris en vol*



*Illustration 12: Prise en vol*

**Bilan :**

2000 à 3000 chauves souris ont été repérées par Michel Gandin.  
Pas de juvéniles.

**Projets :**

- Suivre l'évolution du peuplement par les spécialistes.
- Contrats Natura 2000 par le CREN avec le suivi du CDS33.

**\*\*\*\* Fin de l'album \*\*\*\***

**Acteurs :** Gandin Michel, Belenguier Luc, Bousquet Gérard

**Photos rédaction et mise en page :** Gérard



*Illustration 13: Cherchez les bêtes*

---

*Tous droits réservés*

*L'accès à ce document n'entraîne aucun transfert total ou partiel de propriété sur ces données et images dont l'utilisation est strictement limitée à un usage privé et à des besoins internes*

---