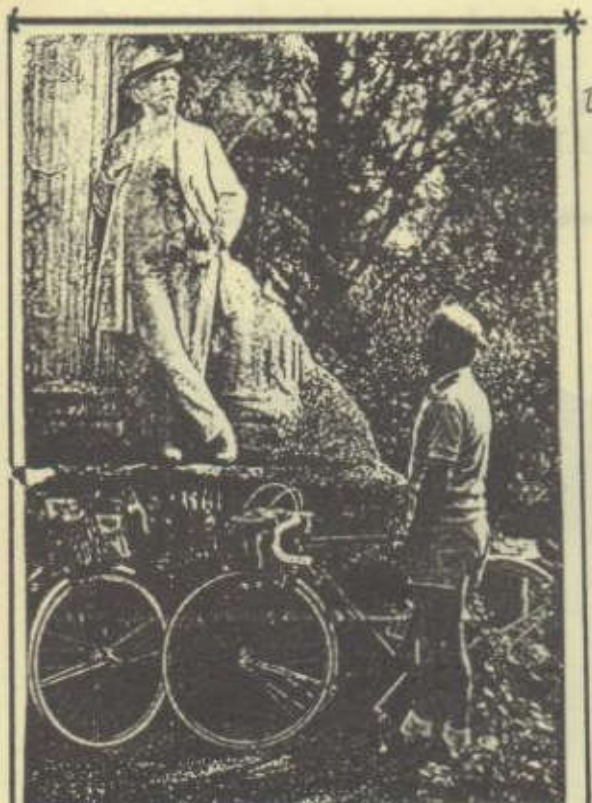


LES DIX Commandements
de la sortie Club

Exact au rendez-vous tu seras,
Une machine en parfait état tu auras,
Jamais nécessaire de réparation tu oublieras,
Les consignes des responsables tu écouteras,
Le code de la route tu respecteras,
Suivant tes possibilités tu participeras,
Des critiques et suggestions tu feras,
Mais toujours constructif tu resteras,
Ainsi, de l'avant tout le club ira,
ET pour tous, ton club vivra.



Le Poète et le Cyclo : jardin de Mistral.

D'après le texte de J. FOURNA



MATION

50

smc.

51

n-

COMITE D'ENTREPRISE

de **CATERPILLAR FRANCE**

BULLETIN d'INFORMATION

460

section cycl

9 MAI 1981



* RALLYE INTER-SERVICES

La Section Cyclo organise son quatrième RALLYE INTER-SERVICES le SAMEDI 9 MAI à partir de 14 H.

L'objectif de ce rallye est de rassembler le plus grand nombre de participants, de faire découvrir à toutes et à tous les joies éprouvées au cours de nos randonnées et de leur faire connaître d'un peu plus près l'ambiance cyclotouristique.

Cette manifestation est ouverte à toutes personnes travaillant à Caterpillar, y compris les féminines, sans oublier conjoints, conjointes et enfants.

Le succès de nos sorties familiales du samedi après-midi démontre, qu'avec un encadrement et des parcours adéquats, il est possible à tous de pratiquer le cyclotourisme.

REGLEMENT DU RALLYE INTER-SERVICES

Ce Rallye est ouvert à tout le personnel de Caterpillar ainsi qu'aux conjointes, conjoints et enfants.



★ Deux circuits sont proposés :

CIRCUIT A
35 kms

CATERPILLAR
LE PONT DE CLAIX - LE PONT
ROUGE - RISSET - VARGES -
REYMURE - LA RIVOIRE - SAINT
GEORGES DE COMMIERS - PONT
DE CHAMP direction PONT DE
CLAIX - METAFRAM - ECHIROLLES -
CATERPILLAR

CIRCUIT B
45 kms

le même que le circuit A jusqu'à
ST GEORGES DE COMMIERS, ensuite
l'ancienne route de CHAMP SUR
DRAC - JARRIE - HAUTE-JARRIE
CHAMPAGNIER - ECHIROLLES -
CATERPILLAR - un peu plus acci-
denté que le circuit A -

Départ de la MAISON DU COMITE D'ENTREPRISE de 14 H. à 14 H 30

Deux contrôles sont prévus : ST GEORGES DE COMMIERS et CHAMPAGNIER.

★ Inscriptions auprès de :

ROCA VALERO (tél. 786)
→ PHILIBERT Michel (tél. 469) pour GRENOBLE
→ STOCKAUSEN Christian (tél. 519) pour ECHIROLLES

Un engagement de 2 F sera demandé pour les adultes.

L'inscription sera gratuite pour les moins de 18 ans (ceux-ci devront être obligatoire-
ment accompagnés d'un parent ou d'un adulte responsable)

La date limite des inscriptions est fixée au MARDI 5 MAI 1981 à 17 H.

LES RETARDATAIRES POURRONT S'INSCRIRE SUR PLACE AU DEPART AVANT 14 H.

Les inscriptions se feront par service. Les listes d'inscription sont à réclamer aux res-
ponsables.

Est considéré comme service :

- une ligne de fabrication (exemple : 5715 - 5343 - etc...)
- une section des bureaux (exemple : scheduling - B.E. - etc...)

Dans le cas d'effectif réduit, deux lignes ou deux sections peuvent se regrouper à la
seule condition que le nombre d'employés chez Caterpillar ne dépasse pas 15 personnes
(les conjoints, conjointes et enfants venant s'ajouter à ce total).

★ RECOMPENSES : (acquises définitivement au 3ème succès)

- une coupe au service totalisant le plus grand nombre de points
- une coupe au service ayant le plus de féminines

RESULTATS DES TROIS DERNIERS RALLYES

. 1978 FABRICATION 'G'
. 1979 FORMATION
. 1980 FORMATION

Calcul des points :

- . 3 points au personnel travaillant à Caterpillar
- . 2 points aux conjoints et conjointes
- . 1 point aux moins de 18 ans (enfants du personnel)

Grande Rando GRENOBLE - SAINT-CLAUDE

