



**Fédération  
Française  
HANDISPORT**



Commission Fédérale HANDISPORT de BOWLING

# **7<sup>ème</sup> COUPE FEDERALE**



*4 novembre 2017*

**STRASBOURG - 67000 -**

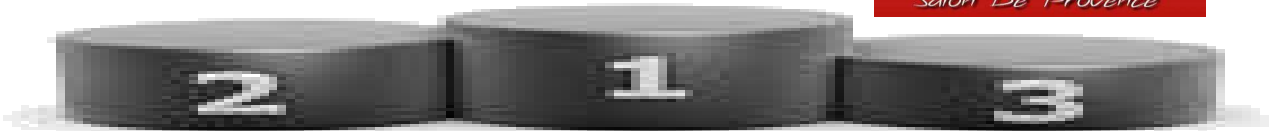
# COUPE FEDERALE



## 2018



## PODIUM



1

**V . A . S . H .**  
**Salon de provence**

V2 **DIVOL** *frédéric*  
V2 **DIVOL** *angèle*  
S **BARTOUT** *ludovic*  
S **LACROIX** *davy*

2

**B . C . S .**  
**Montpellier**

V2 **BOULLE** *didier*  
S **PORRETTA** *sébastien*  
V1 **GUIBOUX** *mickaël*  
V3 **LACROIX** *josette*

3

**V . A . S . H .**  
**Salon de provence 2**

J **DIVOL** *alexis*  
S **PELICAN** *charles*  
S **BOUTAREL** *fabien*

## CLASSEMENT

1	<b>V . A . S . H .</b> <b>Salon de provence</b>	V2	<b>DIVOL</b>	frédéric	14
		V2	<b>DIVOL</b>	angèle	51
		S	<b>BARTOUT</b>	ludovic	13
		S	<b>LACROIX</b>	davy	37
2	<b>B . C . S .</b> <b>Montpellier</b>	V2	<b>BOULLE</b>	didier	23
		S	<b>PORRETTA</b>	sébastien	44
		V1	<b>GUIBOUX</b>	mickaël	29
		V3	<b>LACROIX</b>	josette	66
3	<b>V . A . S . H .</b> <b>Salon de provence 2</b>	J	<b>DIVOL</b>	alexis	19
		S	<b>PELICAN</b>	charles	28
		S	<b>BOUTAREL</b>	fabien	21
4	<b>I . O . S .</b> <b>Orléans</b>	V3	<b>MUNCH</b>	antoine	39
		V3	<b>TERNISIEN</b>	christian	32
		V3	<b>SAUVINEAU</b>	jean - paul	24
5	<b>A . S . C . S . S .</b> <b>Mulhouse</b>	S	<b>ROUSSEL</b>	cédric	34
		V3	<b>FRITSCH</b>	didier	44
		V2	<b>POIDEVIN</b>	claud	44
6	<b>A . S . S .</b> <b>Strasbourg</b>	V2	<b>MUHR</b>	christian	34
		V1	<b>SCHOTT</b>	jean - marc	42
		V2	<b>LE GALL</b>	stéphane	32
		V2	<b>MOSSER</b>	jean - luc	21
7	<b>A . S . S .</b> <b>Strasbourg 2</b>	V3	<b>WEBER</b>	pascale	54
		V3	<b>MAZELIN</b>	françoise	70
		V1	<b>BARCHAM</b>	nora	70
		V2	<b>HAEGEL</b>	daniel	49

B.C.S. MONTPELLIER								
MATCH 1								
			L1	Hdp	L2	Hdp	TOTAL	
V2	didier	BOULLE	23	236	23	204	23	486
S	sébastien	PORRETTA	44	167	44	172	44	427
V1	mickaël	GUIBOUX	29	189	29	150	29	397
V3	josette	LACROIX	66					
TOTAL			592		526		1118	
HANDICAP			96		96		192	
POINTS			TOTAL EQUIPE	688	622		1310	
7	TOTAL ADVERSE			578	647		1225	
	POINT			3	1		3	

A.S.C.S.S. MULHOUSE								
MATCH 1								
			L1	Hdp	L2	Hdp	TOTAL	
V3	carlo	SABLONE	39					
S	cédric	ROUSSEL	34	149	34	204	34	421
V3	didier	FRITSCH	44	151	44	155	44	394
V2	claire	POIDEVIN	44	156	44	166	44	410
TOTAL			456		525		981	
HANDICAP			122		122		244	
POINTS			TOTAL EQUIPE	578	647		1225	
5	TOTAL ADVERSE			688	622		1310	
	POINT			1	3		1	

V.A.S.H. SALON de PROVENCE 2								
MATCH 1								
			L1	Hdp	L2	Hdp	TOTAL	
J	alexis	DIVOL	19	173	19	162	19	373
S	élodie	DIVOL	30					
S	charles	PELICAN	28	192	28	233	28	481
S	fabien	BOUTAREL	21	218	21	170	21	430
TOTAL			583		565		1148	
HANDICAP			68		68		136	
POINTS			TOTAL EQUIPE	651	633		1284	
9	TOTAL ADVERSE			617	580		1197	
	POINT			3	3		3	

A.S.S. STRASBOURG 2								
MATCH 1								
			L1	Hdp	L2	Hdp	TOTAL	
V3	pascale	WEBER	54	160	54	167	54	435
V3	françoise	MAZELIN	70	101	70			171
V1	nora	BARHAM	70			124	70	194
V2	daniel	HAEGEL	49	183	49	116	49	397
TOTAL			444		407		851	
HANDICAP			173		173		346	
POINTS			TOTAL EQUIPE	617	580		1197	
3	TOTAL ADVERSE			651	633		1284	
	POINT			1	1		1	

B.C.S. MONTPELLIER								
MATCH 2								
			L1	Hdp	L2	Hdp	TOTAL	
V2	didier	BOULLE	23	197	23	203	23	446
S	sébastien	PORRETTA	44	157	44			201
V1	mickaël	GUIBOUX	29	181	29	258	29	497
V3	josette	LACROIX	66			175	66	241
TOTAL			535		636		1171	
HANDICAP			96		118		214	
POINTS			TOTAL EQUIPE	631	754		1385	
9	TOTAL ADVERSE			606	614		1220	
	POINT			3	3		3	

V.A.S.H. SALON de PROVENCE 2								
MATCH 2								
			L1	Hdp	L2	Hdp	TOTAL	
J	alexis	DIVOL	19	194	19	188	19	420
S	élodie	DIVOL	30					
S	charles	PELICAN	28	180	28	159	28	395
S	fabien	BOUTAREL	21	164	21	199	21	405
TOTAL			538		546		1084	
HANDICAP			68		68		136	
POINTS			TOTAL EQUIPE	606	614		1220	
3	TOTAL ADVERSE			631	754		1385	
	POINT			1	1		1	

A.S.C.S.S. MULHOUSE								
MATCH 2								
			L1	Hdp	L2	Hdp	TOTAL	
V3	carlo	SABLONE	39					
S	cédric	ROUSSEL	34	267	34	188	34	523
V3	didier	FRITSCH	44	124	44	161	44	373
V2	claudio	POIDEVIN	44	148	44	146	44	382
TOTAL			539		495		1034	
HANDICAP			122		122		244	
POINTS			TOTAL EQUIPE	661	617		1278	
9	TOTAL ADVERSE			557	569		1126	
	POINT			3	3		3	

A.S.S. STRASBOURG 2								
MATCH 2								
			L1	Hdp	L2	Hdp	TOTAL	
V3	pascale	WEBER	54	140	54	148	54	396
V3	françoise	MAZELIN	70	100	70	151	70	391
V1	nora	BARHAM	70	123	70	76	70	339
V2	daniel	HAEGEL	49					
TOTAL			363		375		738	
HANDICAP			194		194		388	
POINTS			TOTAL EQUIPE	557	569		1126	
3	TOTAL ADVERSE			661	617		1278	
	POINT			1	1		1	

B.C.S. MONTPELLIER								
MATCH 3								
			L1	Hdp	L2	Hdp	TOTAL	
V2	didier	BOULLE	23	232	23	222	23	500
S	sébastien	PORRETTA	44					
V1	mickaël	GUIBOUX	29	200	29	180	29	438
V3	josette	LACROIX	66	160	66	159	66	451
TOTAL			592		561		1153	
HANDICAP			118		118		236	
POINTS			TOTAL EQUIPE	710	679		1389	
9	TOTAL ADVERSE			628	577		1205	
	POINT			3	3		3	

A.S.S. STRASBOURG 2								
MATCH 3								
			L1	Hdp	L2	Hdp	TOTAL	
V3	pascale	WEBER	54	145	54	164	54	417
V3	françoise	MAZELIN	70	152	70	112	70	404
V1	nora	BARHAM	70					
V2	daniel	HAEGEL	49	158	49	128	49	384
TOTAL			455		404		859	
HANDICAP			173		173		346	
POINTS			TOTAL EQUIPE	628	577		1205	
3	TOTAL ADVERSE			710	679		1389	
	POINT			1	1		1	

V.A.S.H. SALON de PROVENCE 2								
MATCH 3								
			L1	Hdp	L2	Hdp	TOTAL	
J	alexis	DIVOL	19	181	19	223	19	442
S	élodie	DIVOL	30					
S	charles	PELICAN	28	156	28	202	28	414
S	fabien	BOUTAREL	21	201	21	149	21	392
TOTAL			538		574		1112	
HANDICAP			68		68		136	
POINTS			TOTAL EQUIPE	606	642		1248	
9	TOTAL ADVERSE			597	581		1178	
	POINT			3	3		3	

A.S.C.S.S. MULHOUSE								
MATCH 3								
			L1	Hdp	L2	Hdp	TOTAL	
V3	carlo	SABLONE	39					
S	cédric	ROUSSEL	34	166	34	128	34	362
V3	didier	FRITSCH	44	152	44	171	44	411
V2	claudio	POIDEVIN	44	157	44	160	44	405
TOTAL			475		459		934	
HANDICAP			122		122		244	
POINTS			TOTAL EQUIPE	597	581		1178	
3	TOTAL ADVERSE			606	642		1248	
	POINT			1	1		1	

V.A.S.H. SALON de PROVENCE								
MATCH 1			L1	Hdp	L2	Hdp	TOTAL	
V2	frédéric	DIVOL	14	214	14	180	14	422
V2	angèle	DIVOL	51					
S	ludovic	BARTOUT	13	190	13	214	13	430
S	davy	LACROIX	37	162	37	183	37	419
TOTAL				566		577		1143
HANDICAP				64		64		128
POINTS			TOTAL EQUIPE		630	641	1271	
7	TOTAL ADVERSE			650	577	1227		
	POINT			1	3	3		

A.S.S. STRASBOURG								
MATCH 1			L1	Hdp	L2	Hdp	TOTAL	
V2	christian	MUHR	34	148	34			182
V1	jean - marc	SCHOTT	42	190	42	156	42	430
V2	stéphane	LE GALL	32	204	32	167	32	435
V2	jean - luc	MOSSER	21			159	21	180
TOTAL				542		482		1024
HANDICAP				108		95		203
POINTS			TOTAL EQUIPE		650	577	1227	
5	TOTAL ADVERSE			630	641	1271		
	POINT			3	1	1		

A.S.S. FANTOMAS								
MATCH 1			L1	Hdp	L2	Hdp	TOTAL	
TOTAL				0		0		0
HANDICAP				0		0		0
POINTS			TOTAL EQUIPE		0	0	0	
3	TOTAL ADVERSE			688	647	1335		
	POINT			1	1	1		

I.O.S. ORLEANS								
MATCH 1			L1	Hdp	L2	Hdp	TOTAL	
V3	antoine	MUNCH	39	180	39	203	39	461
V3	christian	TERNISIEN	32	178	32	172	32	414
V3	jean - paul	SAUVINEAU	24	235	24	177	24	460
TOTAL				593		552		1145
HANDICAP				95		95		190
POINTS			TOTAL EQUIPE		688	647	1335	
9	TOTAL ADVERSE			0	0	0		
	POINT			3	3	3		

V.A.S.H. SALON de PROVENCE								
MATCH 2			L1	Hdp	L2	Hdp	TOTAL	
V2	frédéric	DIVOL	14	217	14	202	14	447
V2	angèle	DIVOL	51					
S	ludovic	BARTOUT	13	216	13	243	13	485
S	davy	LACROIX	37	138	37	214	37	426
TOTAL				571		659		1230
HANDICAP				64		64		128
POINTS			TOTAL EQUIPE		635	723	1358	
9	TOTAL ADVERSE			0	0	0		
	POINT			3	3	3		

A.S.S. FANTOMAS								
MATCH 2			L1	Hdp	L2	Hdp	TOTAL	
TOTAL				0		0		0
HANDICAP				0		0		0
POINTS			TOTAL EQUIPE		0	0	0	
3	TOTAL ADVERSE			635	723	1358		
	POINT			1	1	1		

## A.S.S. STRASBOURG

### MATCH 2

			L1	Hdp	L2	Hdp	TOTAL
V2	christian	MUHR	34				
V1	jean - marc	SCHOTT	42	161	42	157	402
V2	stéphane	LE GALL	32	192	32	145	401
V2	jean - luc	MOSSER	21	198	21	201	441

TOTAL 551 503 1054

HANDICAP 95 95 190

POINTS TOTAL EQUIPE 646 598 1244

3 TOTAL ADVERSE 700 657 1357

POINT 1 1 1

## I.O.S. ORLEANS

### MATCH 2

			L1	Hdp	L2	Hdp	TOTAL
V3	antoine	MUNCH	39	192	39	197	467
V3	christian	TERNISIEN	32	170	32	181	415
V3	jean - paul	SAUVINEAU	24	243	24	184	475

TOTAL 605 562 1167

HANDICAP 95 95 190

POINTS TOTAL EQUIPE 700 657 1357

9 TOTAL ADVERSE 646 598 1244

POINT 3 3 3

## V.A.S.H. SALON de PROVENCE

### MATCH 3

			L1	Hdp	L2	Hdp	TOTAL
V2	frédéric	DIVOL	14	190	14	174	392
V2	angèle	DIVOL	51				
S	ludovic	BARTOUT	13	201	13	194	421
S	davy	LACROIX	37	205	37	206	485

TOTAL 596 574 1170

HANDICAP 64 64 128

POINTS TOTAL EQUIPE 660 638 1298

9 TOTAL ADVERSE 590 556 1146

POINT 3 3 3

## I.O.S. ORLEANS

### MATCH 3

			L1	Hdp	L2	Hdp	TOTAL
V3	antoine	MUNCH	39	168	39	134	380
V3	christian	TERNISIEN	32	138	32	143	345
V3	jean - paul	SAUVINEAU	24	189	24	184	421

TOTAL 495 461 956

HANDICAP 95 95 190

POINTS TOTAL EQUIPE 590 556 1146

3 TOTAL ADVERSE 660 638 1298

POINT 1 1 1

## A.S.S. FANTOMAS

### MATCH 3

			L1	Hdp	L2	Hdp	TOTAL

TOTAL 0 0 0

HANDICAP 0 0 0

POINTS TOTAL EQUIPE 0 0 0

3 TOTAL ADVERSE 588 595 1183

POINT 1 1 1

## A.S.S. STRASBOURG

### MATCH 3

			L1	Hdp	L2	Hdp	TOTAL
V2	christian	MUHR	34	112	34	139	319
V1	jean - marc	SCHOTT	42	203	42	214	501
V2	stéphane	LE GALL	32				
V2	jean - luc	MOSSER	21	176	21	145	363

TOTAL 491 498 989

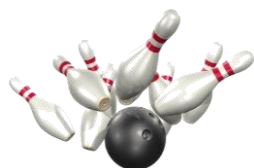
HANDICAP 97 97 194

POINTS TOTAL EQUIPE 588 595 1183

9 TOTAL ADVERSE 0 0 0

POINT 3 3 3

# CLASSEMENT DES POULES 2018



## ***poule A***



<i>Cl.</i>	<i>CLUBS</i>	<i>Quilles</i>	<i>Pts</i>
<b>1</b>	<b>B.C.S. MONTPELLIER</b>	<b>4084</b>	<b>27</b>
<b>2</b>	<b>V.A.S.H. SALON de PROVENCE 2</b>	<b>3752</b>	<b>21</b>
<b>3</b>	<b>A.S.C.S.S. MULHOUSE</b>	<b>3681</b>	<b>17</b>
<b>4</b>	<b>A.S.S. STRASBOURG 2</b>	<b>3528</b>	<b>11</b>



## ***poule B***



<i>Cl.</i>	<i>CLUBS</i>	<i>Quilles</i>	<i>Pts</i>
<b>1</b>	<b>V.A.S.H. SALON de PROVENCE</b>	<b>3907</b>	<b>27</b>
<b>2</b>	<b>I.O.S. ORLEANS</b>	<b>3838</b>	<b>21</b>
<b>3</b>	<b>A.S.S. STRASBOURG</b>	<b>3654</b>	<b>17</b>
<b>4</b>	<b>A.S.S. FANTOMAS</b>	<b>0</b>	<b>9</b>



### B.C.S. MONTPELLIER

B.C.S. MONTPELLIER								
DEMI - FINALE 1				L1	Hdp	L2	Hdp	TOTAL
V2	didier	BOULLE	23	189	23	200	23	435
S	sébastien	PORRETTA	44					
V1	mickaël	GUIBOUX	29	222	29	189	29	469
V3	josette	LACROIX	66	131	66	158	66	421
TOTAL				542		547		1089
HANDICAP				118		118		236
POINTS				TOTAL EQUIPE		660	665	1325
9				TOTAL ADVERSE		611	629	1240
				POINT		3	3	3

### I.O.S. ORLEANS

I.O.S. ORLEANS								
DEMI - FINALE 1				L1	Hdp	L2	Hdp	TOTAL
V3	antoine	MUNCH	39	159	39	192	39	429
V3	christian	TERNISIEN	32	174	32	147	32	385
V3	jean - paul	SAUVINEAU	24	183	24	195	24	426
TOTAL				516		534		1050
HANDICAP				95		95		190
POINTS				TOTAL EQUIPE		611	629	1240
3				TOTAL ADVERSE		660	665	1325
				POINT		1	1	1

### V.A.S.H. SALON de PROVENCE 2

V.A.S.H. SALON de PROVENCE 2								
DEMI - FINALE 2				L1	Hdp	L2	Hdp	TOTAL
J	alexis	DIVOL	19	233	19	171	19	442
S	élodie	DIVOL	30					
S	charles	PELICAN	28	171	28	163	28	390
S	fabien	BOUTAREL	21	204	21	181	21	427
TOTAL				608		515		1123
HANDICAP				68		68		136
POINTS				TOTAL EQUIPE		676	583	1259
5				TOTAL ADVERSE		735	548	1283
				POINT		1	3	1

### V.A.S.H. SALON de PROVENCE

V.A.S.H. SALON de PROVENCE								
DEMI - FINALE 2				L1	Hdp	L2	Hdp	TOTAL
V2	frédéric	DIVOL	14	212	14	159	14	399
V2	angèle	DIVOL	51					
S	ludovic	BARTOUT	13	237	13	200	13	463
S	davy	LACROIX	37	222	37	145	37	441
TOTAL				671		504		1175
HANDICAP				64		64		128
POINTS				TOTAL EQUIPE		735	568	1303
7				TOTAL ADVERSE		676	583	1259
				POINT		3	1	3

# COUPE FEDERALE

## DEMI - FINALE B

A.S.C.S.S. MULHOUSE								
DEMI - FINALE 3			L1	Hdp	L2	Hdp	TOTAL	
V3	carlo	SABLONE	39					
S	cédric	ROUSSEL	34	235	34	188	34	491
V3	didier	FRITSCH	44	198	44	168	44	454
V2	claudie	POIDEVIN	44	137	44	135	44	360
TOTAL			570		491		1061	
HANDICAP			122		122		244	
POINTS			TOTAL EQUIPE	692		613		1305
9			TOTAL ADVERSE	0		0		0
			POINT	3		3		3

A.S.S. FANTOMAS								
DEMI - FINALE 3			L1	Hdp	L2	Hdp	TOTAL	
TOTAL			0		0		0	
HANDICAP			0		0		0	
POINTS			TOTAL EQUIPE	0		0		0
3			TOTAL ADVERSE	692		613		1305
			POINT	1		1		1

A.S.S. STRASBOURG 2								
DEMI - FINALE 4			L1	Hdp	L2	Hdp	TOTAL	
V3	pascale	WEBER	54	134	54	110	54	352
V3	françoise	MAZELIN	70	105	70	110	70	355
V1	nora	BARHAM	70					
V2	daniel	HAEGEL	49	146	49	155	49	399
TOTAL			385		375		760	
HANDICAP			173		173		346	
POINTS			TOTAL EQUIPE	558		548		1106
3			TOTAL ADVERSE	592		568		1160
			POINT	1		1		1

A.S.S. STRASBOURG								
DEMI - FINALE 4			L1	Hdp	L2	Hdp	TOTAL	
V2	christian	MUHR	34					
V1	jean - marc	SCHOTT	42	166	42	159	42	409
V2	stéphane	LE GALL	32	177	32	175	32	416
V2	jean - luc	MOSSER	21	154	21	139	21	335
TOTAL			497		473		970	
HANDICAP			95		95		190	
POINTS			TOTAL EQUIPE	592		568		1160
9			TOTAL ADVERSE	558		548		1106
			POINT	3		3		3

## FINALE

### B.C.S. MONTPELLIER

FINALE 1								
			L1	Hdp	L2	Hdp	TOTAL	
V2	didier	BOULLE	23	200	23	177	23	423
S	sébastien	PORRETTA	44	191	44	142	44	421
V1	mickaël	GUIBOUX	29	158	29	187	29	403
V3	josette	LACROIX	66					
TOTAL				549		506		1055
HANDICAP				96		96		192
POINTS			TOTAL EQUIPE		645	602	1247	
5	TOTAL ADVERSE		639	681	1320			
	POINT		3	1	1			

### V.A.S.H. SALON de PROVENCE

FINALE 1								
			L1	Hdp	L2	Hdp	TOTAL	
V2	frédéric	DIVOL	14	212	14	178	14	418
V2	angèle	DIVOL	51					
S	ludovic	BARTOUT	13	168	13	226	13	420
S	davy	LACROIX	37	195	37	213	37	482
TOTAL				575		617		1192
HANDICAP				64		64		128
POINTS			TOTAL EQUIPE		639	681	1320	
7	TOTAL ADVERSE		645	602	1247			
	POINT		1	3	3			

### I.O.S. ORLEANS

FINALE 2								
			L1	Hdp	L2	Hdp	TOTAL	
V3	antoine	MUNCH	39	153	39	164	39	395
V3	christian	TERNISIEN	32	183	32	170	32	417
V3	jean - paul	SAUVINEAU	24	161	24	186	24	395
TOTAL				497		520		1017
HANDICAP				95		95		190
POINTS			TOTAL EQUIPE		592	615	1207	
3	TOTAL ADVERSE		597	629	1226			
	POINT		1	1	1			

### V.A.S.H. SALON de PROVENCE 2

FINALE 2								
			L1	Hdp	L2	Hdp	TOTAL	
J	alexis	DIVOL	19	149	19	200	19	387
S	élodie	DIVOL	30					
S	charles	PELICAN	28	192	28	182	28	430
S	fabien	BOUTAREL	21	188	21	179	21	409
TOTAL				529		561		1090
HANDICAP				68		68		136
POINTS			TOTAL EQUIPE		597	629	1226	
9	TOTAL ADVERSE		592	615	1207			
	POINT		3	3	3			

A.S.C.S.S. MULHOUSE								
FINALE 3			L1	Hdp	L2	Hdp	TOTAL	
V3	carlo	SABLONE	39					
S	cédric	ROUSSEL	34	191	34	224	34	483
V3	didier	FRITSCH	44	203	44	146	44	437
V2	claudé	POIDEVIN	44	162	44	155	44	405
TOTAL			556		525		1081	
HANDICAP			122		122		244	
POINTS			TOTAL EQUIPE	678		647		1325
9			TOTAL ADVERSE	508		595		1103
			POINT	3		3		3

A.S.S. STRASBOURG 2								
FINALE 3			L1	Hdp	L2	Hdp	TOTAL	
V2	christian	MUHR	34	159	34	136	34	363
V1	jean - marc	SCHOTT	42					
V2	stéphane	LE GALL	32	142	32	195	32	401
V2	jean - luc	MOSSER	21	120	21	177	21	339
TOTAL			421		508		929	
HANDICAP			87		87		174	
POINTS			TOTAL EQUIPE	508		595		1103
3			TOTAL ADVERSE	678		647		1325
			POINT	1		1		1

A.S.S. FANTOMAS								
FINALE 4			L1	Hdp	L2	Hdp	TOTAL	
TOTAL			0		0		0	
HANDICAP			0		0		0	
POINTS			TOTAL EQUIPE	0		0		0
3			TOTAL ADVERSE	518		458		976
			POINT	1		1		1

A.S.S. STRASBOURG								
FINALE 4			L1	Hdp	L2	Hdp	TOTAL	
V3	pascale	WEBER	54	143	54	118	54	369
V3	françoise	MAZELIN	70					
V1	nora	BARHAM	70	115	70	98	70	353
V2	daniel	HAEGEL	49	173	49	155	49	426
TOTAL			431		371		802	
HANDICAP			173		173		346	
POINTS			TOTAL EQUIPE	604		544		1148
9			TOTAL ADVERSE	0		0		0
			POINT	3		3		3