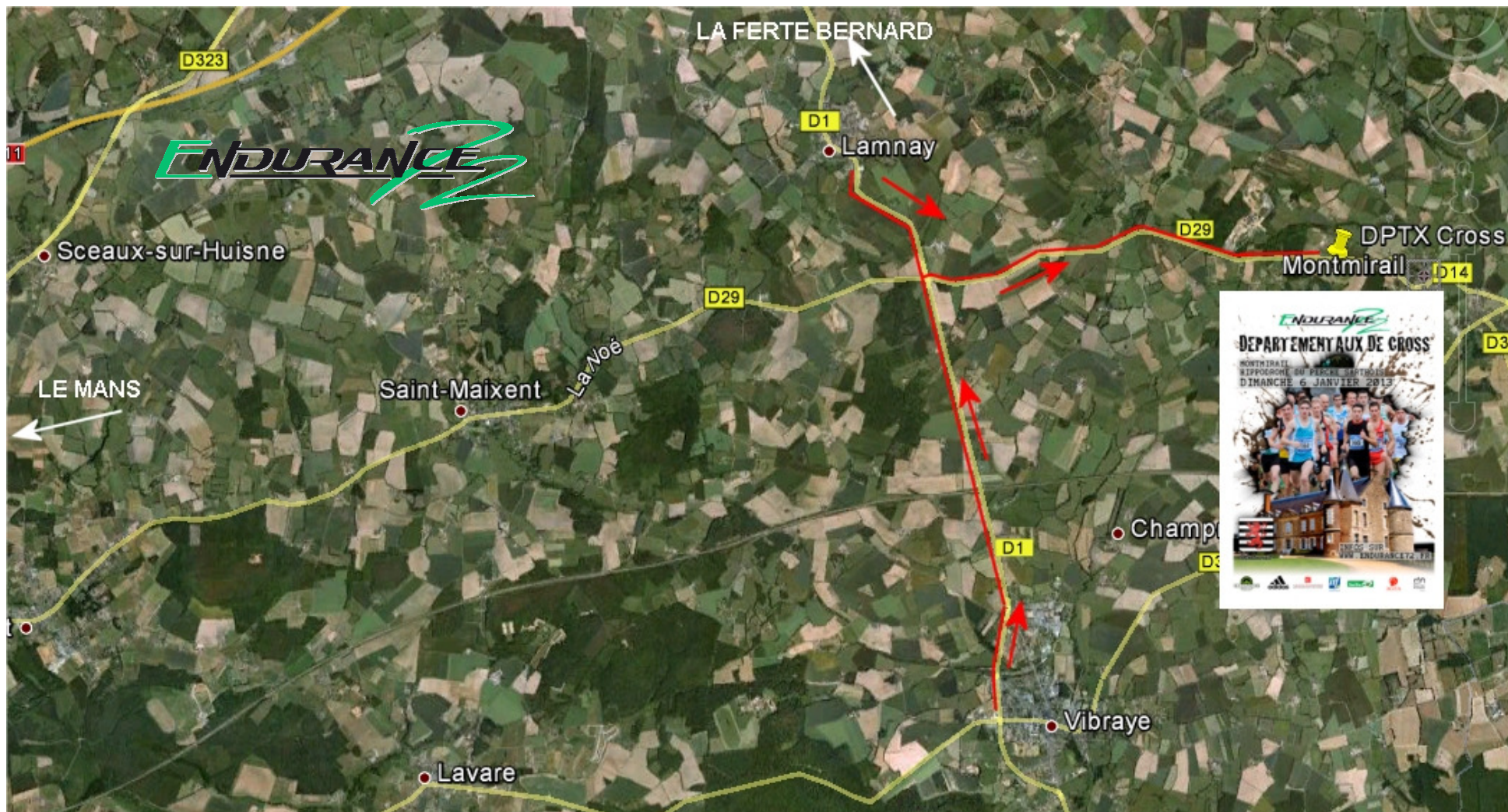


ACCES A L'HIPPODROME DE MONTMIRAIL CHAMPIONNATS DEPARTEMENTAUX DE CROSS du 6 janvier 2013



Infos pratiques

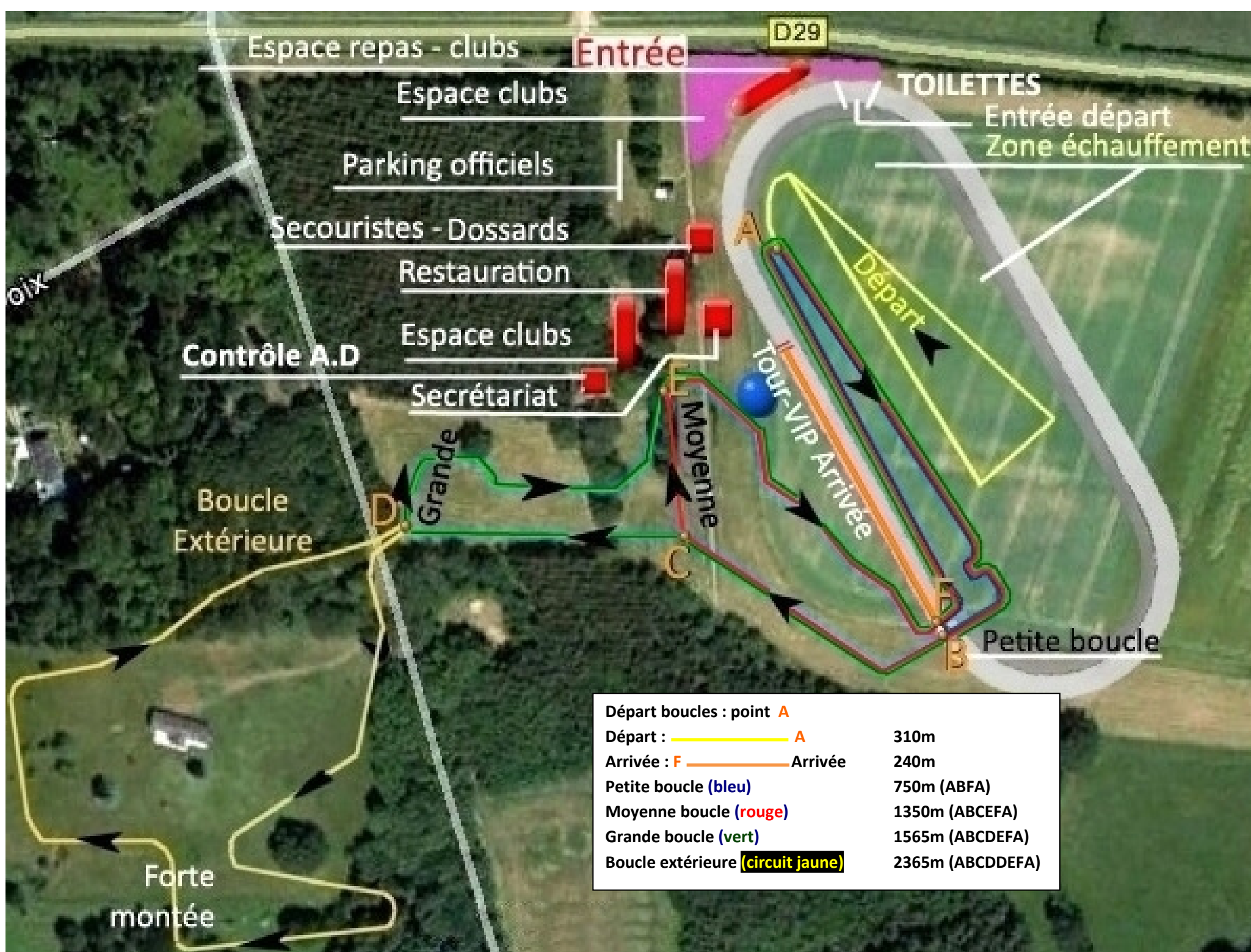
L'hippodrome se situe sur la D29 avant d'arriver à MONTMIRAIL. En venant de VIBRAYE ou de LA FERTE prendre la D1 et à une intersection prendre la D29 vers MONTMIRAIL.

Le parking public est situé à 50m de l'hippodrome. Quelques places sont disponibles dans l'enceinte de l'hippodrome pour les Officiels.

Les véhicules clubs pourront accéder à l'hippodrome pour décharger les toiles clubs. Ils devront ensuite stationner sur le parking public.

RESTAURATION sur place avec accès aux tables et chaises dans l'espace « repas clubs ».





Départ boucles : point A	
Départ : A ———	310m
Arrivée : F ———	240m
Petite boucle (bleu)	750m (ABFA)
Moyenne boucle (rouge)	1350m (ABCEFA)
Grande boucle (vert)	1565m (ABCDEFA)
Boucle extérieure (circuit jaune)	2365m (ABCDEFDA)