



## Compte-rendu de la visite à Langon du 16 mars 2016



### 1 Présentation :

#### 1) Objectifs :

**Lieu/grotte** : Langon – effondrement dans la voirie urbaine - RD8

#### 2) Situation et accès :

Carte : IGN 1/25000, numéro 1638 ouest, Langon

Adresse : Cours du Général Leclerc, trottoir nord de la rue, en face d'un petit ensemble de boutique, au niveau de l'entrée du parking des commerces.

*Coordonnées géographiques, notation décimale*

Latitude = 44,553297878  
Longitude = - 0,24751575  
Altitude = 18m

*LAMBERT Zone III*

X = 394,728km  
Y = 3253,589km  
Z = 18m

#### 3) Participants :

Bousquet Gérard (CRES) ,  
Cazalet-Lavigne Paul (GESA)  
Maffre Frédéric (GESA)  
Thomaïdis Cyrille (CD33 – Bureau des carrières)  
De Labrousse Guillaume (CD33 – Bureau des carrières)

### 2 Compte-rendu :

Un appel de Cyrille Thomaïdis nous signale un effondrement à Langon, dans la voirie. Un rendez vous est pris sur place le 16 mars 2016 à 14h30.

L'effondrement s'est produit dans le caniveau de la rue en absorbant 2 bordures de trottoir en granite et quelques pavés.

Rendez vous sur le site le 16 mars 2016 à 14h30.

La visite de la cavité ne révèle pas de suite karstique.  
Nous ne pouvons pas affirmer que l'effondrement soit d'origine karstique.

La roche mère n'est pas visible.  
Une canalisation longe la cavité.

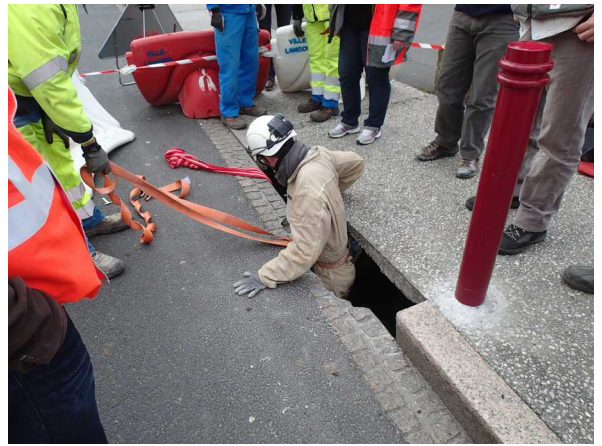
Frédéric Maffre relève le croquis de la cavité.  
Longueur = 2,33m ; Largeur = 1,18m ; Hauteur de 0,98m au niveau de l'entrée à 0,51m au fond

Voir le croquis à la dernière page.

### 3 Les images :



*Illustration 1: L'entrée*



*Illustration 2: Sortie de la cavité*



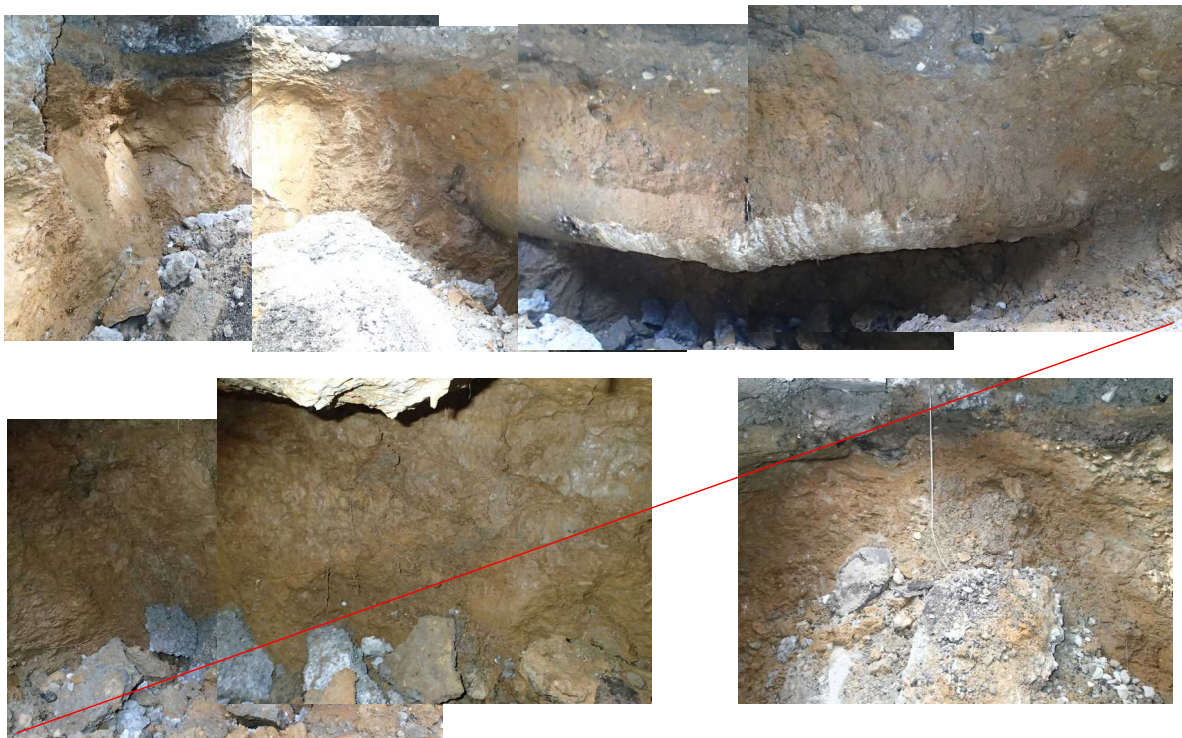
*Illustration 3: Sortie de la cavité*



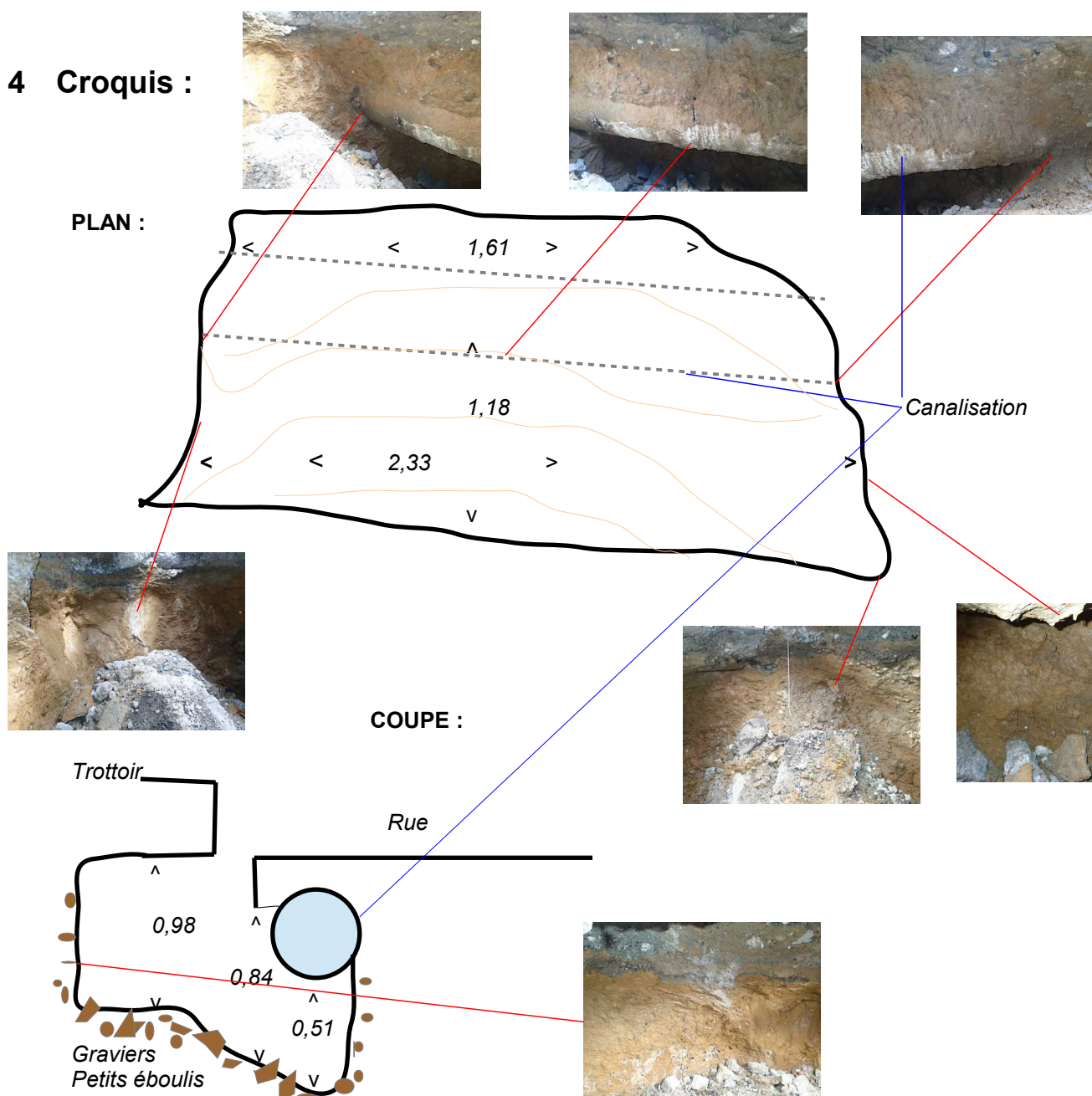
*Illustration 4: La paroi nord, sous le trottoir*

#### 3.1 Le panoramique :

De l'est vers l'ouest, c'est la partie sous la rue. La canalisation qui barre l'image est rectiligne. L'angle est une aberration due au panoramique.



#### 4 Croquis :



Relevé du croquis : Frédéric Maffre    Images : Gérard Bousquet

Pour le CDS33, Gérard Bousquet

CD33 :            Conseil Départemental de Gironde,  
bureau des carrières

CDS33 :            Comité Départemental de Spéléologie de Gironde, [www.cds33.fr](http://www.cds33.fr)  
Commission scientifique, sites et environnement

CRES :            Club de Recherches et d'Explorations Souterraines, [www.cres-merignac.fr](http://www.cres-merignac.fr)

GESA :            Groupe d'Explorations Spéléologiques d'Aquitaine, [www.gesa.frbb.net](http://www.gesa.frbb.net)

*Tous droits réservés*

*L'accès à ce document n'entraîne aucun transfert total ou partiel de propriété sur ces données et images dont l'utilisation est strictement limitée à un usage privé et à des besoins internes. Pour tout autre usage, nous contacter.*