

Compte-rendu de la sortie du 16 novembre 2011

1 Présentation :

1) Objectifs :

Lieu/grotte : Saint Genis du Bois, secteur de la Mouqueterie, puis grotte des Drindineyres.

Prospection : oui

Initiation : oui pour Christian Armentia

2) Situation et accès :

Carte : IGN 1/25000, numéro 1637 EST, Sauveterre de Guyenne

3) Participants :

Armentia Christian, Biès-Borgne Jean-Marie, Bost Marie-Jo, Bousquet Gérard, Mergoil Guy,

4) Résumé :

Entrée : 16h15 ;

Sortie : 18h00 ;

Spéléo effectuée : 1H45

Initiation : oui

2 Compte-rendu :

Il fait toujours doux sur la région. La sécheresse est toujours présente.

Nous en profitons pour décider de faire une expo à la grotte des Rastas déjà repérée.

A 10h15 nous sommes sur le terrain. Nous nous garons sous le grand chêne bien connu des vignes de la Mouqueterie – La Cabane.

Nous pensons dans un 1er temps repérer la zone de la Mouqueterie Amont déjà connue.

Sur le trajet, nous rencontrons un vigneron qui nous demande de voir les habitants du lieu.

Ce que nous faisons illico.

C'est ainsi que nous rencontrons notre guide.

Et sur ses indications, nous repérons une belle série de dolines, pertes, toutes intéressantes.



Illustration 1: Les vignes de la Mouqueterie

Je fais un repérage GPS et des photos de chaque site. Ces dolines sont enregistrées sur la base de données de la Gironde. Deux d'entre elles peuvent donner une suite après désobstruction.

Cette prospection dure jusqu'à 14 heures. Notre guide nous présente bien les caractéristiques de la région avec ses remarques sur l'évolution des dolines depuis 40 ans.

Il semble que les dolines se sont agrandies et approfondies sur cette durée.

Certaines dolines sont actuellement encombrées de déchets divers : ferrailles, électro ménager, et mêmes des ondulines de type « Eternit » !

Nous notons tout cela.

Vers 14 heures, nous saluons notre guide et nous promettons de prendre contact lors de nos expos future et nous lui demandons son accord pour poursuivre nos recherches.

Le pique-nique est le bienvenu. Le soleil est toujours présent, mais il semble faiblir avec l'arrivée d'un petit front bien sombre.



Illustration 2: Une doline aménagée dans les vignes

Nous essayons ensuite de repérer la grotte du Bison toute proche, mais la pluie est là, et un champ bien cultivé nous empêche d'aller voir vers un bosquet boisé, nous ne voulons pas abîmer les cultures. Nous reviendrons.



Illustration 4: A la recherche du Bison perdu



Illustration 3: Electro-ménager et ondulines disponibles et en stock dans cette doline!

Faute de Bison, je décide alors d'aller visiter la grotte des Drindineyres sur la commune d'Arbis.

2.1 La grotte des Drindineyres :

C'est une classique de Gironde, déjà connue du CRES.

Nous sommes vite sur le site.
Nous repérons le ravin qui contient le ruisseau qui se perd dans la grotte.
Le débit est inexistant ce qui nous facilitera la visite.
Pour Christian c'est une première.
Nous progressons sans difficultés dans la galerie.
Nous avançons très lentement pour bien apprécier les nombreux détails que nous découvrons.

Après un ressaut de 2m nous pataugeons dans le cloaque bien connu.

Quelques mètres plus loin l'étréouiture classique des Drindineyres nous attend.
Il se fait tard, nous ne la franchirons pas. Mais chacun d'entre nous tente le passage pour le tester.
Christian s'infiltré dans l'étréouiture et se trouve en fait très à l'aise.
Il peut passer. Chacun fait le test et tout se passe bien, nous n'avons pas grossi depuis notre dernière visite à ce passage.
Nous sommes rassurés.
C'est maintenant le retour toujours très instructif pour tous et Christian.

Jean-Marie et moi nous faisons une petite escalade vers les parties supérieures de la galerie où nous repérons de belles petites cupules, mais pas de suite supérieure.

La pluie et l'obscurité nous accueillent, mais nous sommes très à l'aise. Le retour vers Bordeaux se déroule tranquillement.



Illustration 5: L'exploration nous attend



Illustration 6: La galerie

2.2 REMARQUES :

Propriétaire : Nous attendons l'accord de notre guide pour la Mouqueterie

Travaux effectués : Prospection à la Mouqueterie, repérage de nouvelles dolines dont certaines peuvent continuer après désobstruction. Voir la base de données de Gironde Karsteau

3 Conclusion :

3.1 Bilan :

La prospection a été bénéfique et nous permet de mieux apprécier l'ensemble du réseau de la Mouqueterie. Ci dessous est affichée la répartition des dolines, extraite de la base de données.

A voir

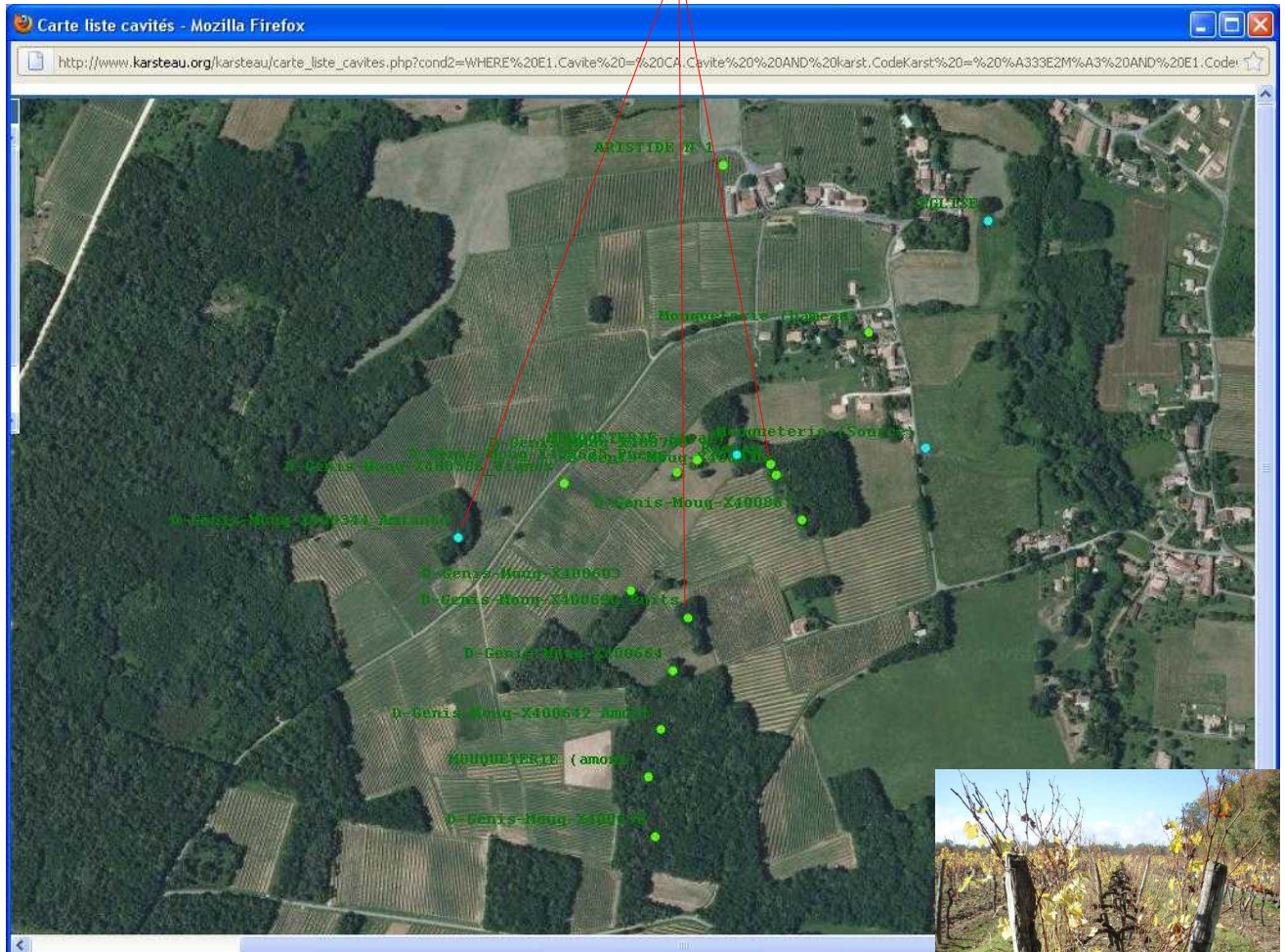


Illustration 7: Cartographie des dolines (extrait de Karsteau)

3.2 Projets :

Explorer la doline des Rastas après accord des propriétaires

=====
Gérard Bousquet



Illustration 8: Vignes taillées en lyre

Tous droits réservés

L'accès à ce document n'entraîne aucun transfert total ou partiel de propriété sur ces données et images dont l'utilisation est strictement limitée à un usage privé et à des besoins internes
